

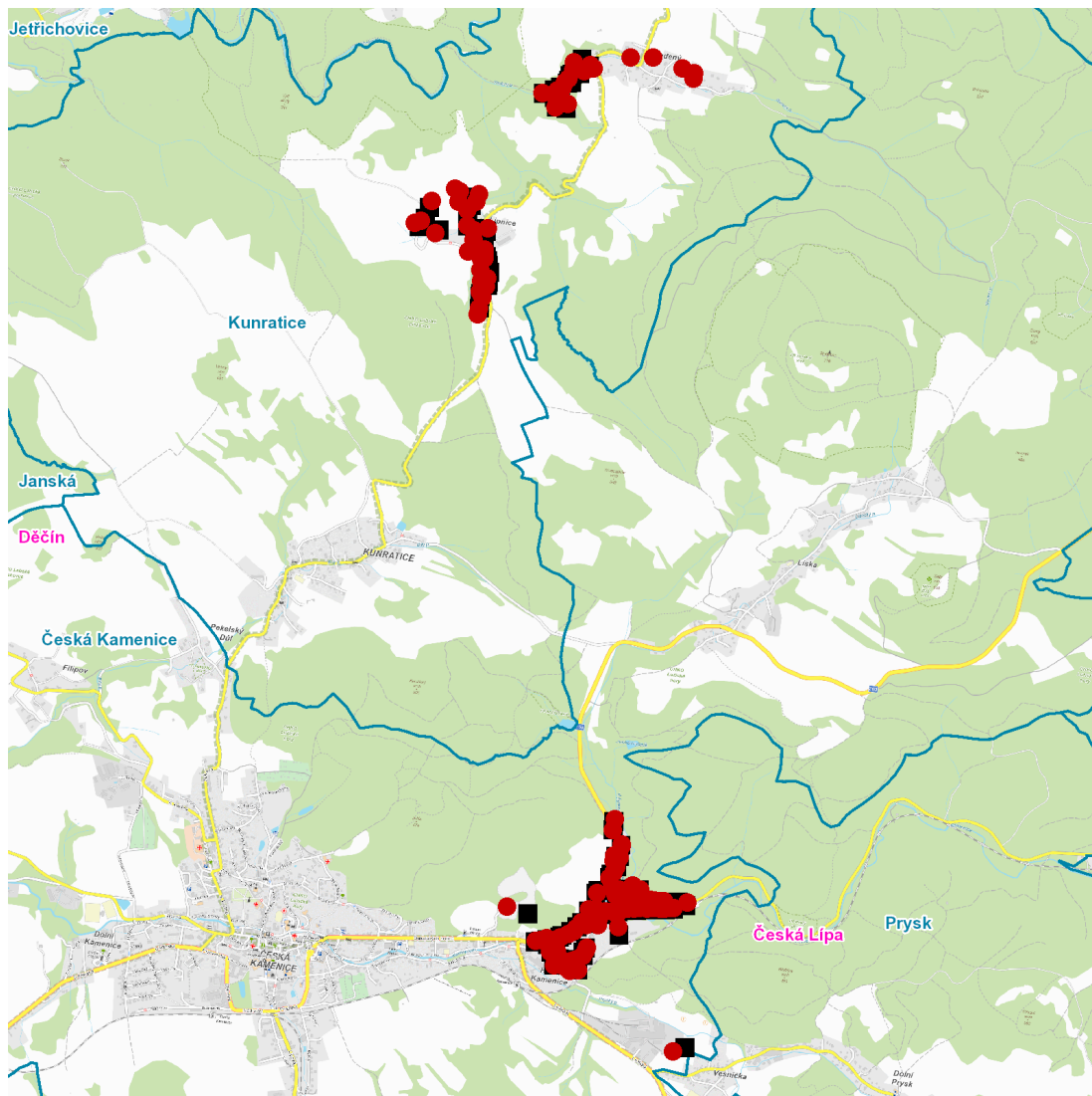
dne **21. 8. 2024** od **5:00** do **14:00** hodin

**Plánovaná odstávka zahrnuje tyto lokality:****Česká Kamenice (okres Děčín)**část obce **Česká Kamenice****Bezručova: č. p.** 240, 435, 436, 441, 442, 444, 621, 644, 690, 722, 850**Fibichova: č. p.** 437, 438, 439, 581, 586, 587, 614, 619, 625, 626; **č. ev.** 5**Fučíkova: č. p.** 428, 429, 430, 432, 433, 552, 555, 556, 557, 558, 567, 583, 584; **č. ev.** 15**Myslbekova: č. p.** 559, 566, 580, 582, 761**Slavíčková: č. p.** 565, 585, 592, 593, 594část obce **Horní Kamenice****č. p.** 197**Bezručova: č. p.** 51, 54, 55**Fučíkova: č. p.** 68**Nábřežní: č. p.** 48, 49, 61, 63, 69, 71, 73, 78, 101, 185, 186, 189**V zahrádkách: č. p.** 58, 77, 95, 96, 97, 131, 179, 181, 182, 184, 187, 188, 190, 202, 203kat. území **Horní Kamenice (kód 621315): parcelní č.** 342**Kunratic (okres Děčín)**část obce **Lipnice****č. p.** 1, 3, 4, 5, 9, 10, 11, 13, 14, 17, 20, 22, 23, 27, 28, 29, 30, 32**č. ev.** 50, 51, 52, 53, 56, 82část obce **Studený****č. p.** 6, 9, 11, 12, 44, 54, 55, 57, 75, 89**č. ev.** 1, 5, 7, 8, 10, 13, 14, 16, 17, 18kat. území **Studený u Kunratic (kód 677400): parcelní č.** 128/2, 901/1, 1224**UPOZORNĚNÍ**

**Dotčené zařízení distribuční soustavy je nutné i v době odstávky považovat za zařízení pod napětím**, a proto vás žádáme o dodržení všech zásad bezpečnosti a provedení opatření potřebných k zamezení případných škod na zdraví a majetku. | Provozovatelé výroben elektřiny jsou povinni zajistit přerušeni dodávky elektřiny z výroby do vypnutého úseku distribuční soustavy.

**NEJDE VÁM ELEKTŘINA...**

**TIP:** Registrujte se zdarma na [www.cezdistribuce.cz/sluzba](http://www.cezdistribuce.cz/sluzba) a informace o odstávkách elektřiny budete dostávat e-mailem nebo SMS. U poruch zasíláme SMS s předpokládanou dobou obnovení dodávek. | Aktuální stav dodávek elektřiny na konkrétní adrese zjistíte snadno, rychle a bez registrace na portále **Bez Šťávy** ([www.bezstavy.cz](http://www.bezstavy.cz)).

**dne 21. 8. 2024 od 5:00 do 14:00 hodin****Orientační mapový podklad odstávkou dotčených lokalit****VYSVĚTLIVKY**

- – adresy dotčené odstávkou elektřiny
- – místa připojení k elektrické síti dotčená odstávkou

**INFORMACE ZASLÁNA**

IDDS: cu5bsdg (Město Česká Kamenice)

IDDS: 7yqbw9v (Obec Kunratice)