

Výškový systém :  
BALT po vyrovnání  
Souřadnicový systém : JTSK

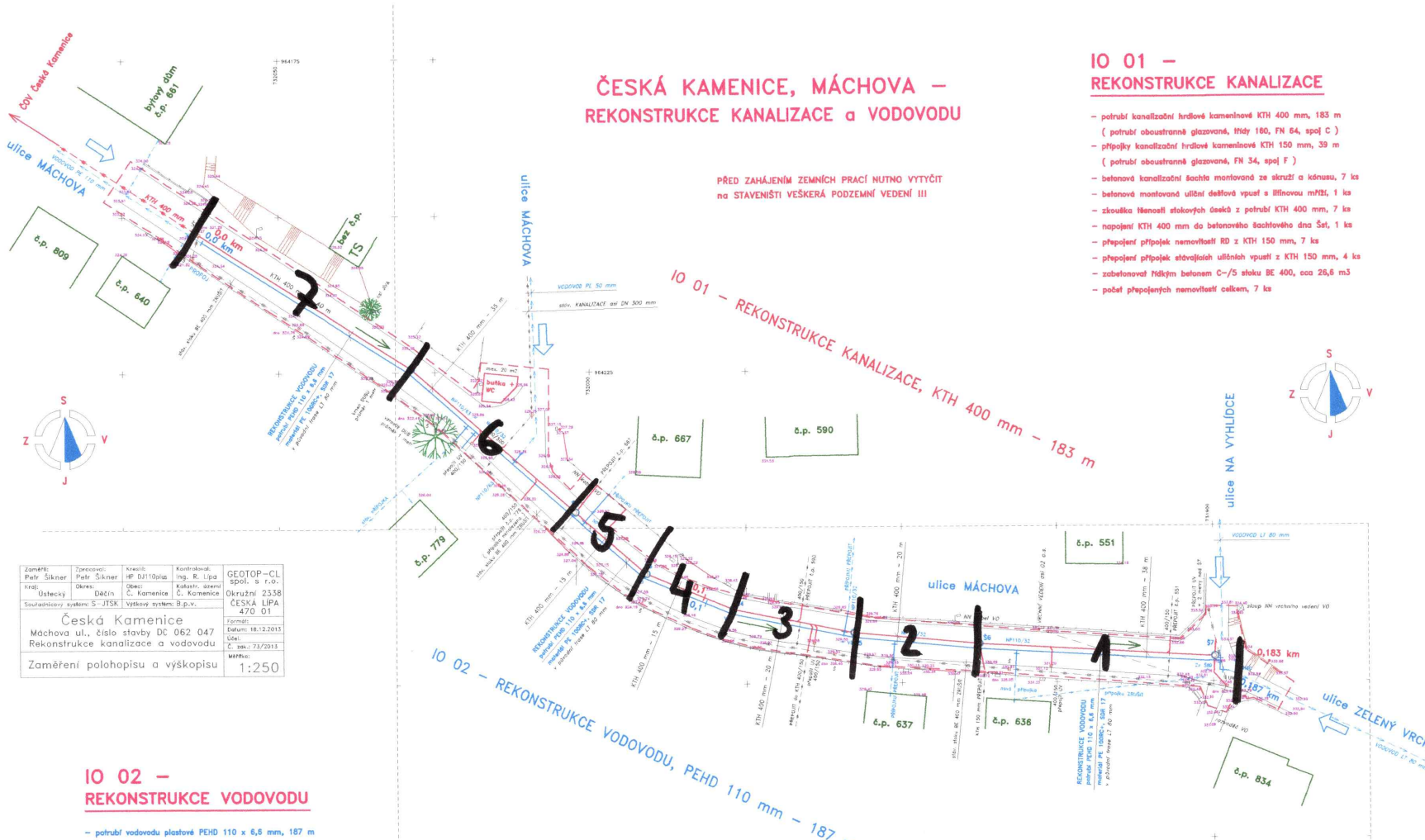
# město ČESKÁ KAMENICE

## ČESKÁ KAMENICE, MÁCHOVA – REKONSTRUKCE KANALIZACE a VODOVODU

PŘED ZAČÁJENÍM ZEMNÍCH PRACÍ NUTNO VYTÝČIT  
na STAVENÍŠTI VEŠKERÁ PODZEMNÍ VEDENÍ !!!

### IO 01 – REKONSTRUKCE KANALIZACE

- potrubí kanalizační hrdlkové kameninové KTH 400 mm, 183 m  
( potrubí oboustranně glazované, tlída 180, FN 64, spoj C )
- přípojky kanalizační hrdlkové kameninové KTH 150 mm, 39 m  
( potrubí oboustranně glazované, FN 34, spoj F )
- betonová kanalizační šachta montovaná ze skruží a kónusu, 7 ks
- betonové montované uliční dešťové vpusti s lánovou mříží, 1 ks
- zkouška tlakově stokových částí z potrubí KTH 400 mm, 7 ks
- napojení KTH 400 mm do betonového šachtového dna Št1, 1 ks
- přepojení přípojek nemovitostí RD z KTH 150 mm, 7 ks
- přepojení přípojek stávajících uličních vpustí z KTH 150 mm, 4 ks
- zabetonovat řídkým betonem C-/5 stoku BE 400, cca 26,6 m<sup>3</sup>
- počít přepojených nemovitostí celkem, 7 ks



Záměrní: Petr Šikner	Zpracoval: Petr Šikner	Kreslil: HP D110plaz	Kontroloval: Ing. B. Liša	GEOTOP-CL Spol. s r.o.
Ústecký	Dělní	Č. Kamenice	Katastr. území	Okružní 2338 ČESKÁ LPA 470 01
Souřadnicový systém: S-JTSK				Výškový systém: B.p.v.
Česká Kamenice Máchova ul., číslo stavby DC 062 047 Rekonstrukce kanalizace a vodovodu				Formát: Datum: 18.12.2013 Účel: Č. zn.: 73/2013 Měřítko:
Zaměření polohopisu a výškopisu				1:250

### IO 02 – REKONSTRUKCE VODOVODU

- potrubí vodovodu plastové PEHD 110 x 6,8 mm, 187 m  
( materiál potrubí vodovodu PE 100RC+, SDR 17 )
- přípojka vodovodu plastové PEHD 63 x 5,8 mm, 7 m  
( materiál potrubí přípojek vodovodu PE 100RC+, SDR 11 )
- přípojka vodovodu plastové PEHD 32 x 3,0 mm, 23 m  
( materiál potrubí přípojek vodovodu PE 100, SDR 11 )
- šoupě vodárenské přírubové DN 80 mm se ZS, PN 16, 2 ks
- navrtávací pas s odtokovým ventilem PE 110/63 mm, 2 ks
- navrtávací pas s odtokovým ventilem PE 110/32 mm, 5 ks
- napojení na stávající vodovod PE 110 mm výřezem, 1 ks
- napojení na stávající vodovod PE 50 mm výřezem, 1 ks
- napojení na stávající vodovod LT 80 mm výřezem, 2 ks
- dezinfekce a tlaková zkouška vodovodu DN 100 mm, 187 m
- připojit stávající vodovodní přípojky pro RD, 5 ks
- demontáž a odstranění vodovodu LT 80 mm, cca 187 m

### LEGENDA :

- - - HRANICE STAVENÍŠTĚ stavby ČESKÁ KAMENICE, MÁCHOVA – REKO KANALIZACE a VODOVODU
- ➡ TRASA a SMĚR PŘÍJEZDU na STAVENÍŠTĚ KANALIZACE a VODOVODU a OBJEZDOVÉ TRASY
- ☐ plocha ZAŘÍZENÍ STAVENÍŠTĚ = BUŇKA a HYGIENICKÉ WC max. 20 m<sup>2</sup>
- ➡ SMĚR POSTUPU VÝSTAVBY REKONSTRUKCE KANALIZACE KTH 400 mm a VODOVODU PEHD 110 mm

- Pro VYHOTOVENÍ HARMOGRAMU NEJSOU DOSTATEČNÉ PODKLADY

Vybraný zhotovitel provede provizorní zajištění dodávky vody  
do všech přepojovaných nemovitostí po celou dobu prací  
na rekonstrukci vodovodu v ulici Máchova v koordinaci se SÉVK a.s.

Původní kanalizace BE 400 mm bude po přepojení všech přípojek po částech  
zařita řídkým betonem C-/5 včetně prostor betonových šachet

číslo stavby : DC 006 047

VÝSTAVBA		VÝŠKOPIS	
VÝSTAVBA		VÝŠKOPIS	
VÝSTAVBA	NOVÝ ÚZEL FOLBANK - VODOVODNĚ REKONSTRUKCE	FORMÁT	A4
PROJEKT	SEKOVSKÁ VODÁRENSKÁ SPOLEČNOST s.r.l. - TRUSICE	OPIS	1. 2014
MĚSTO STAVBY	ČESKÁ KAMENICE	ČÍSLO	076
ČESKÁ KAMENICE, MÁCHOVA – REKONSTRUKCE KANALIZACE a VODOVODU		WZROK	1. 206
SITUACE ORGANIZACE VÝSTAVBY		Č. ZÁKAZNÍ	399/031
		ČÍSLO KRESLA	ČESKÁ VÝSTAVA
			13

# město ČESKÁ KAMENICE

## IO 01 – REKONSTRUKCE KANALIZACE

- potrubí kanalizační hrdlové kameninové KTH 400 mm, 184 m (potrubí oboustranně glazované, řídý 160, FN 64, spoj C)
- přípojky kanalizační hrdlové kameninové KTH 150 mm, 39 m (potrubí oboustranně glazované, FN 34, spoj F)
- betonová kanalizační šachta montovaná ze skruží a kónusu, 7 ks
- betonová montovaná uliční dešťová vpusť s hlinovou mříží, 1 ks
- zkouška těsnosti stokových úseků z potrubí KTH 400 mm, 7 ks
- napojení KTH 400 mm do betonového šachtového dna Šst, 1 ks
- přepojení přípojek nemovitostí RD z KTH 150 mm, 7 ks
- přepojení přípojek stávajících uličních vpustí z KTH 150 mm, 4 ks
- zabetonovat řídkým betonem C-/5 stoku BE 400, cca 26,6 m<sup>3</sup>
- počet přepojených nemovitostí celkem, 7 ks

PŘED ZAHÁJENÍM ZEMNÍCH PRACÍ NUTNO VYTÝČIT  
na STAVENIŠTI VEŠKERÁ PODZEMNÍ VEDENÍ !!!





Výškový systém :  
BALT po vyrovnání  
Souřadnicový systém : JTSK

IO 01 – REKONSTRUKCE KANALIZACE, KTH 400 mm – 183 m  
IO 02 – REKONSTRUKCE VODOVODU, PEHD 110 mm – 187 m

## IO 02 – REKONSTRUKCE VODOVODU

- potrubí vodovodu plastové PEHD 110 x 6,6 mm, 187 m (materiál potrubí vodovodu PE 100RC+, SDR 17)
- přípojka vodovodu plastová PEHD 63 x 5,8 mm, 7 m (materiál potrubí přípojek vodovodu PE 100RC+, SDR 11)
- přípojka vodovodu plastová PEHD 32 x 3,0 mm, 23 m (materiál potrubí přípojek vodovodu PE 100, SDR 11)
- šoupě vodárenské přírubové DN 80 mm se ZS, PN 16, 2 ks
- navrátovací pas s odbočným ventilem PE 110/83 mm, 2 ks
- navrátovací pas s odbočným ventilem PE 110/32 mm, 5 ks
- napojení na stávající vodovod PE 110 mm výřezem, 1 ks
- napojení na stávající vodovod PE 50 mm výřezem, 1 ks
- napojení na stávající vodovod LT 80 mm výřezem, 2 ks
- dezinfekce a fuková zkouška vodovodu DN 100 mm, 187 m
- přepojit stávající vodovodní přípojky pro RD, 5 ks
- demontáž a odstranění vodovodu LT 80 mm, cca 187 m

## POVRCHY legenda :

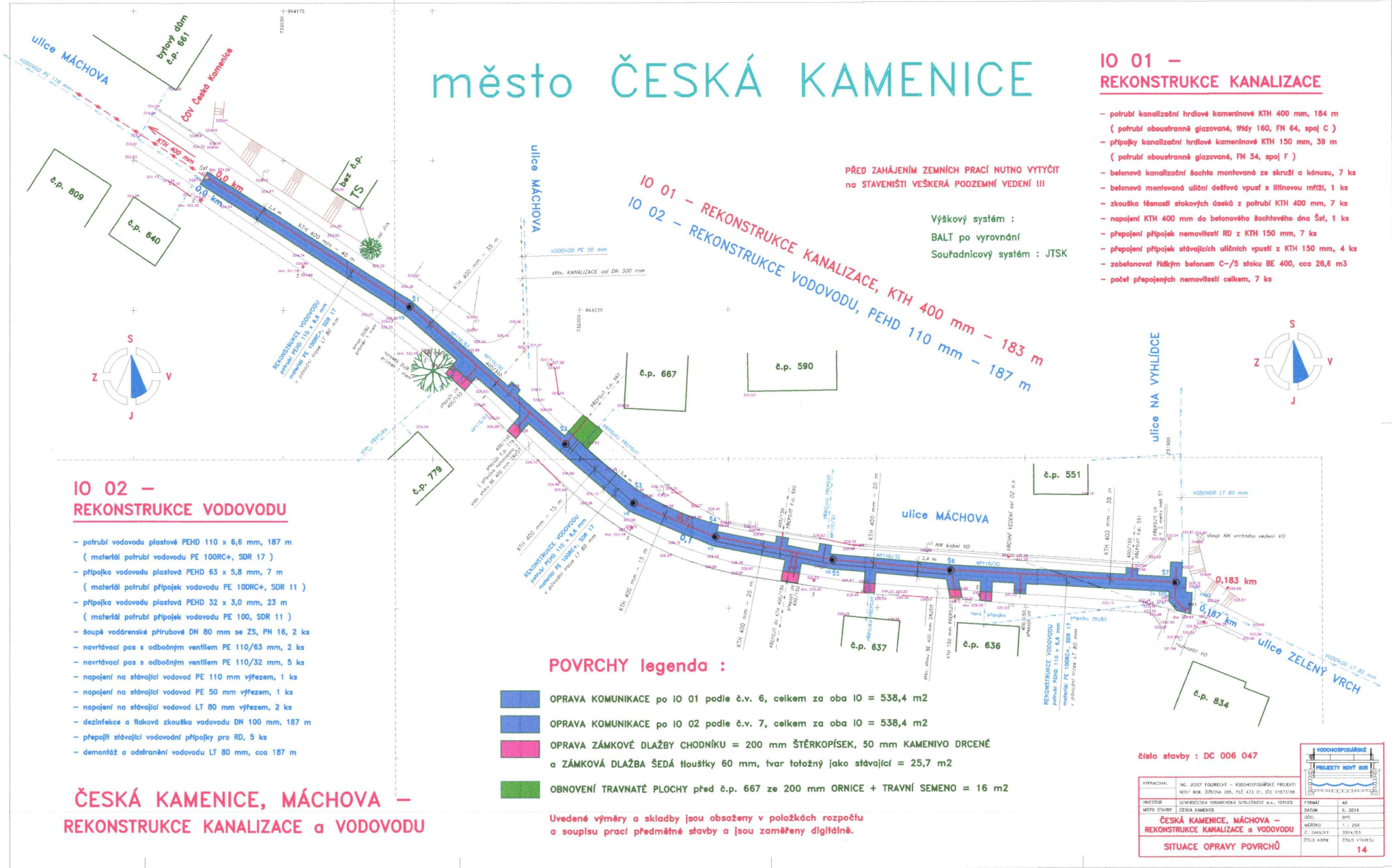
-  OPRAVA KOMUNIKACE po IO 01 podle č.v. 6, celkem za oba IO = 538,4 m<sup>2</sup>
-  OPRAVA KOMUNIKACE po IO 02 podle č.v. 7, celkem za oba IO = 538,4 m<sup>2</sup>
-  OPRAVA ZÁMKOVÉ DLAŽBY CHODNÍKU = 200 mm ŠTĚRKOPÍSEK, 50 mm KAMENIVO DRCENÉ a ZÁMKOVÁ DLAŽBA ŠEDÁ tloušťky 60 mm, tvar totožný jako stávající = 25,7 m<sup>2</sup>
-  OBNOVENÍ TRAVNATÉ PLOCHY před č.p. 667 ze 200 mm ORNICE + TRAVNÍ SEMENO = 16 m<sup>2</sup>

Uvedené výměry a skladby jsou obsaženy v položkách rozpočtu a soupisu prací předběžné stavby a jsou zaměřeny digitálně.

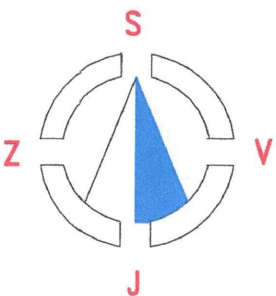
## ČESKÁ KAMENICE, MÁCHOVA – REKONSTRUKCE KANALIZACE a VODOVODU

číslo stavby : DC 006 047

VYPRACOVANÁ		NOVĚ ZADANÉ		VODOVÝSPORNÁ	
INŽENÝR	HL. JOSIF FAJRECHT – VODOVÝSPORNÉ PRÁCE	PROJEKTANT	NOVÝ BOR, ŠTŮRNICKÝ 305, IČO: 473 01 02, 11073106	FORMÁT	A0
INVESTOR	STAVEBNÍ ÚŘAD ČESKÁ KAMENICE	DATUM	11. 01. 2014	STAV	01
MĚRO STAVBY	ČESKÁ KAMENICE	MĚŘITVO	1:100	Č. ZAKAZKY	2014/03
ČESKÁ KAMENICE, MÁCHOVA – REKONSTRUKCE KANALIZACE a VODOVODU		ČÍSLO VÝKRESU	0510 VYKRES		
SITUACE OPRAVY POVRCHŮ		14			







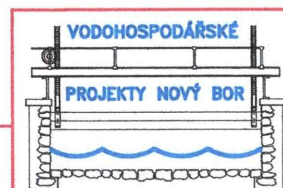
# město ČESKÁ KAMENICE

## KANALIZACE a VODOVOD



## ČESKÁ KAMENICE, MÁCHOVA – REKONSTRUKCE KANALIZACE a VODOVODU

číslo stavby : DC 006 047



VYPRACOVAL	ING. JOSEF FOLBRECHT – VODOHOSPODÁŘSKÉ PROJEKTY NOVÝ BOR, ŽIŽKOVA 205, PSČ 473 01, IČO 12073709			
INVESTOR	SEVEROČESKÁ VODÁRENSKÁ SPOLEČNOST a.s., TEPLICE		FORMÁT	A3
MÍSTO STAVBY	ČESKÁ KAMENICE		DATUM	II. 2014
ČESKÁ KAMENICE, MÁCHOVA – REKONSTRUKCE KANALIZACE a VODOVODU			ÚČEL	DPS
			MĚŘÍTKO	1 : 5000
PŘEHLEDNÁ SITUACE			Č. ZAKÁZKY	2014/03
			ČÍSLO KOPIE	ČÍSLO VÝKRESU <b>1</b>

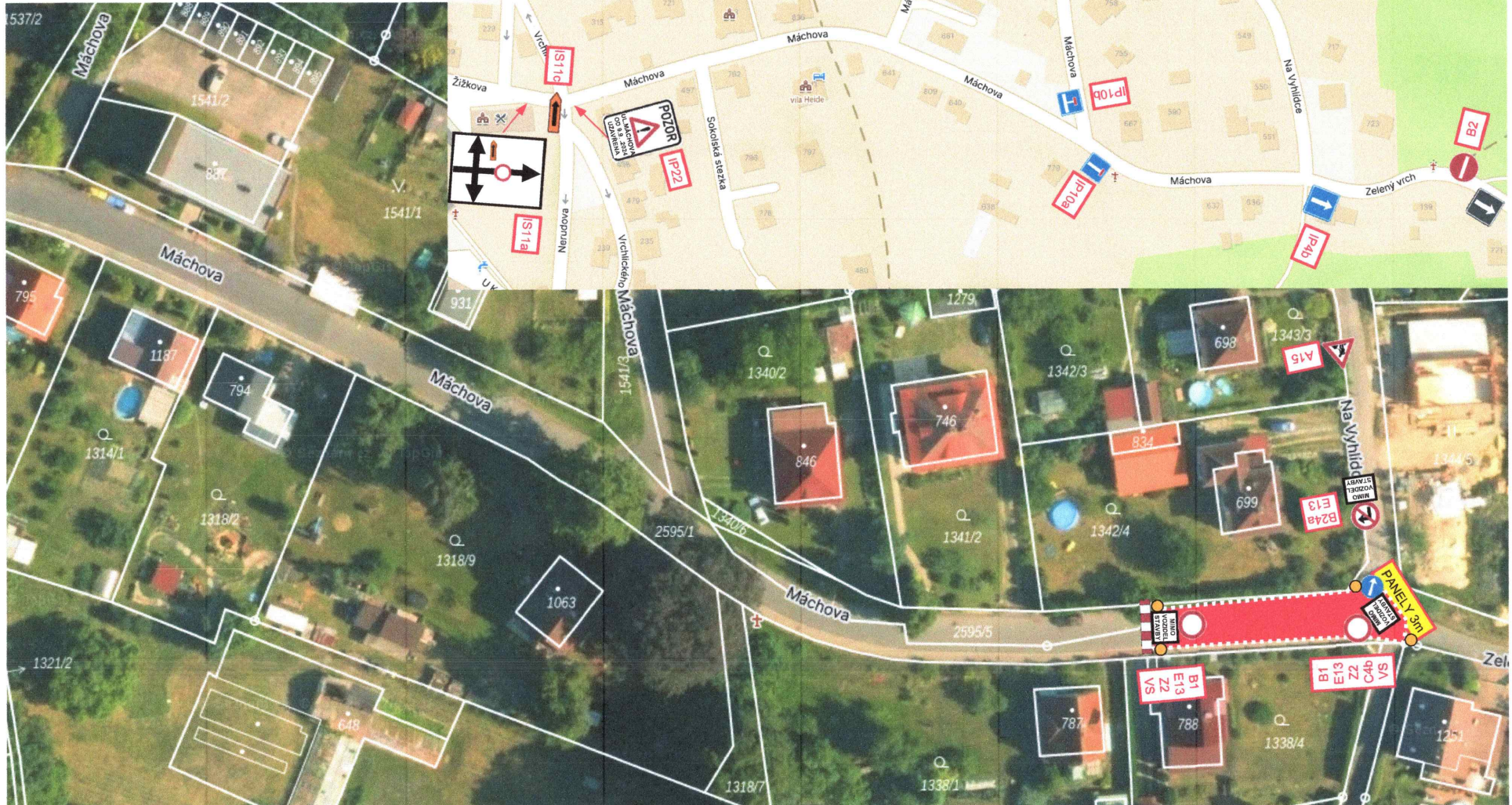
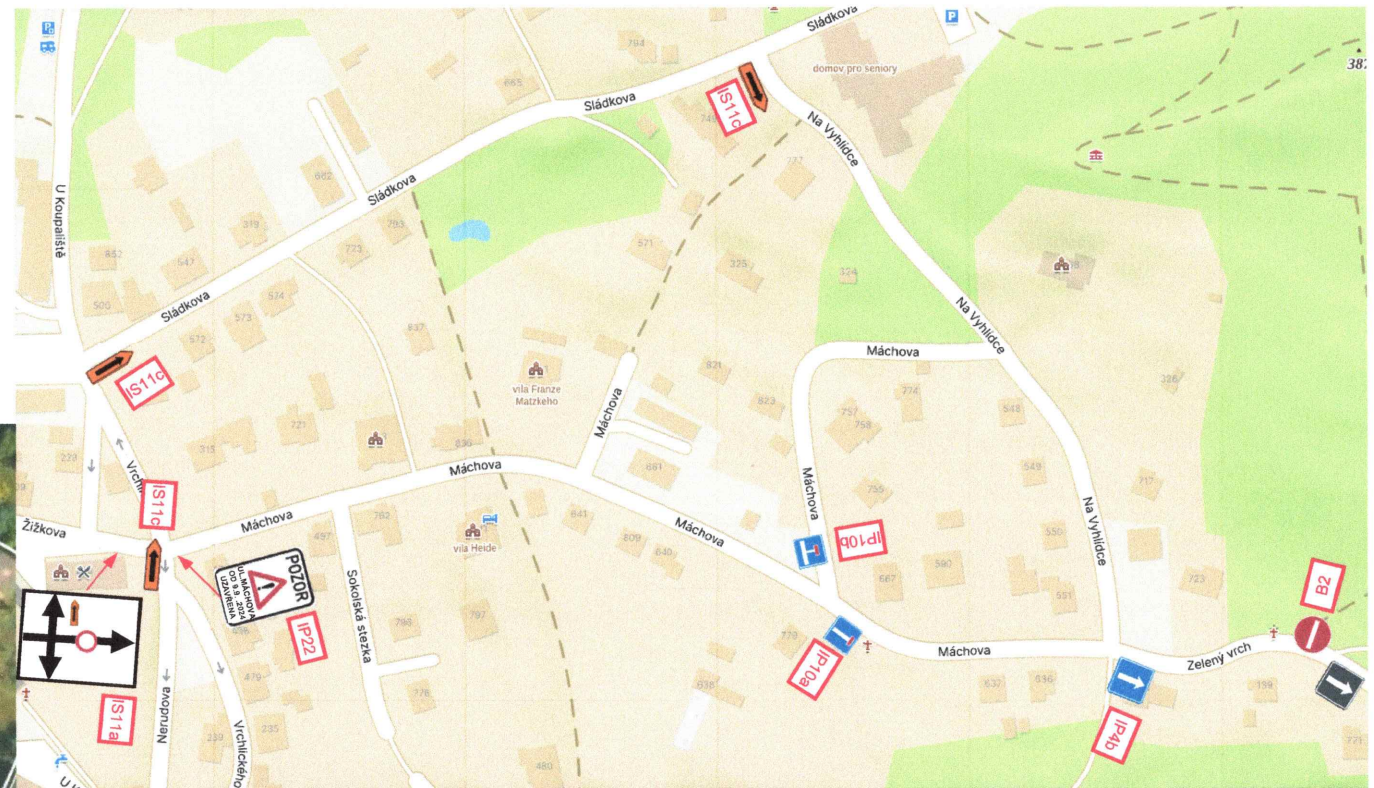
ŽANDOV, ČESKÁ LÍPA



# ČESKÁ KAMENICE MÁCHOVA REKO KANALIZACE A VODOVODU

## DIO 1

IP22 OSADIT S PŘEDSTIHEM 7 DNŮ

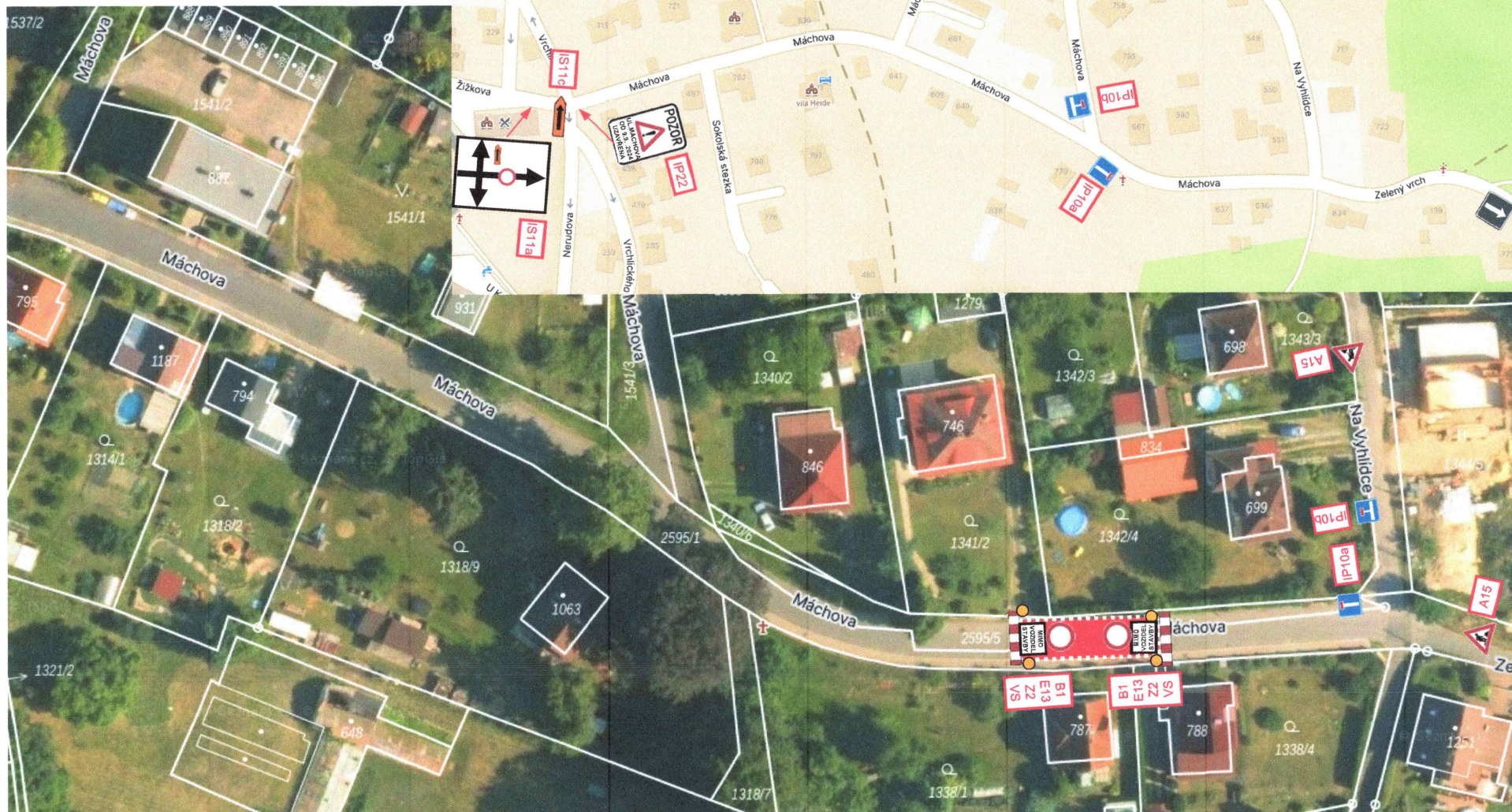




# ČESKÁ KAMENICE MÁCHOVA REKO KANALIZACE A VODOVODU

## DIO 2

IP22 OSADIT S PŘEDSTIHEM 7 DNŮ

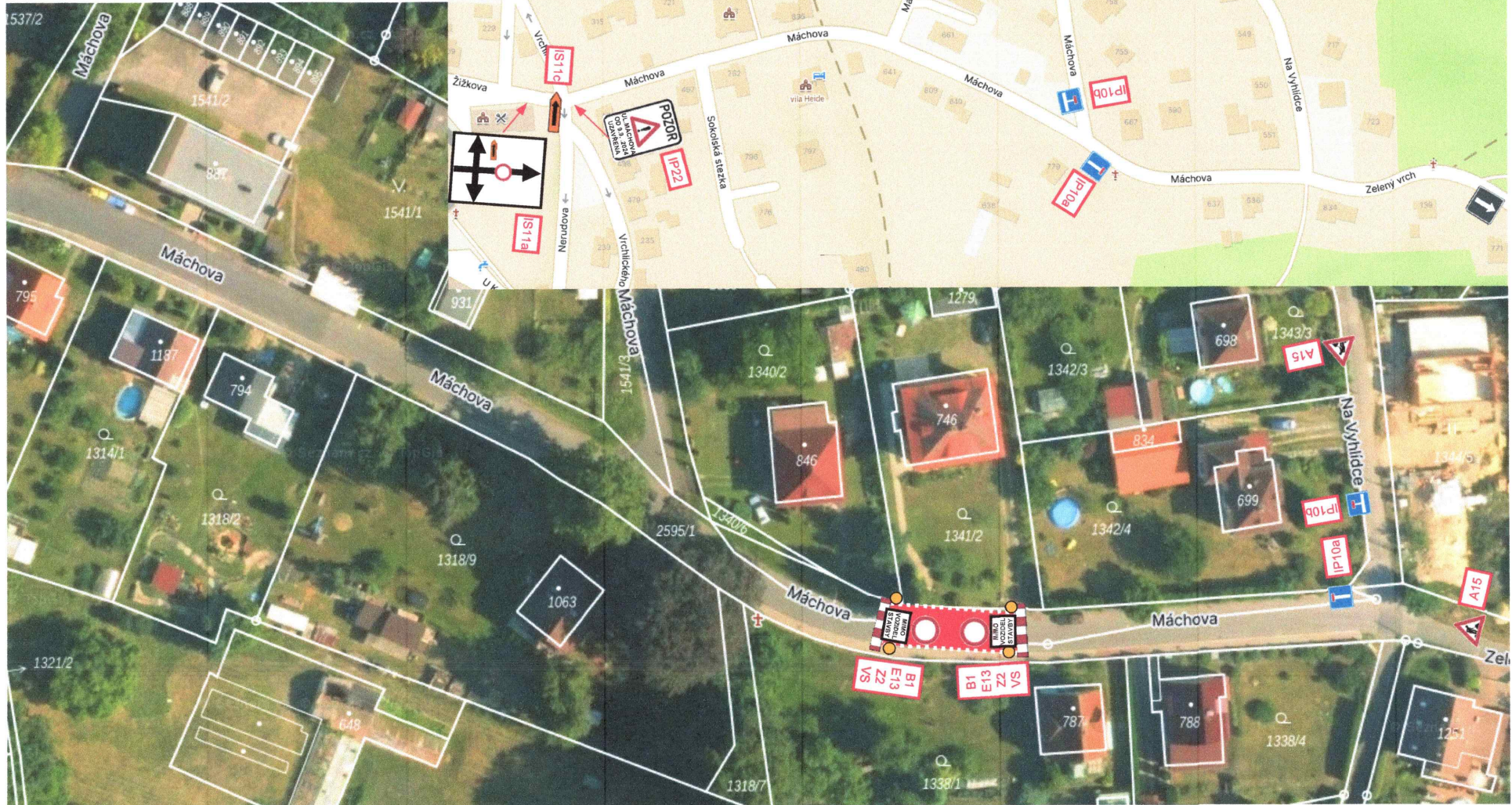




# ČESKÁ KAMENICE MÁCHOVA REKO KANALIZACE A VODOVODU

DIO 3

IP22 OSADIT S PŘEDTIHEM 7 DNŮ

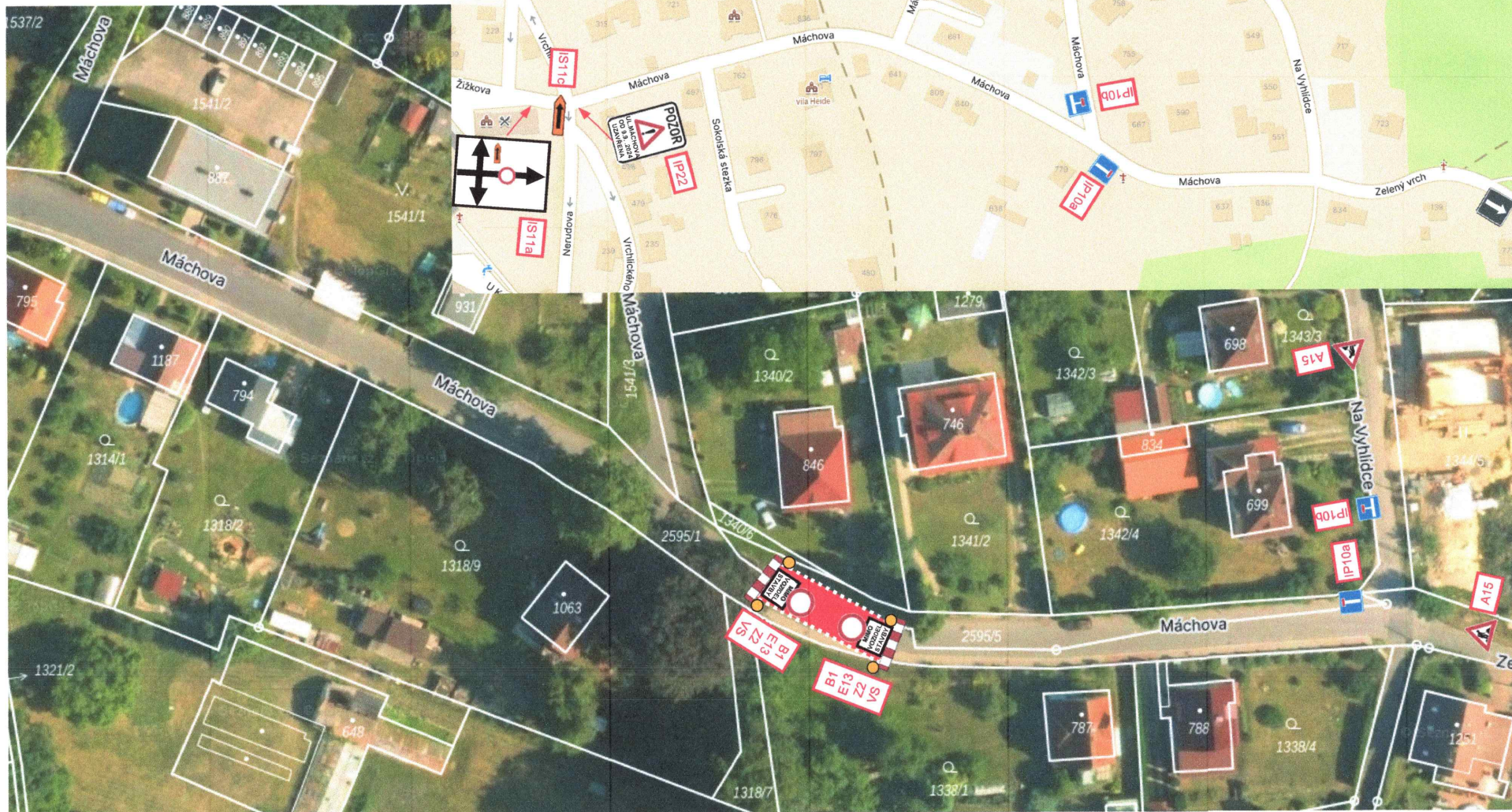




# ČESKÁ KAMENICE MÁCHOVA REKO KANALIZACE A VODOVODU

## DIO 4

IP22 OSADIT S PŘEDSTIHEM 7 DNŮ

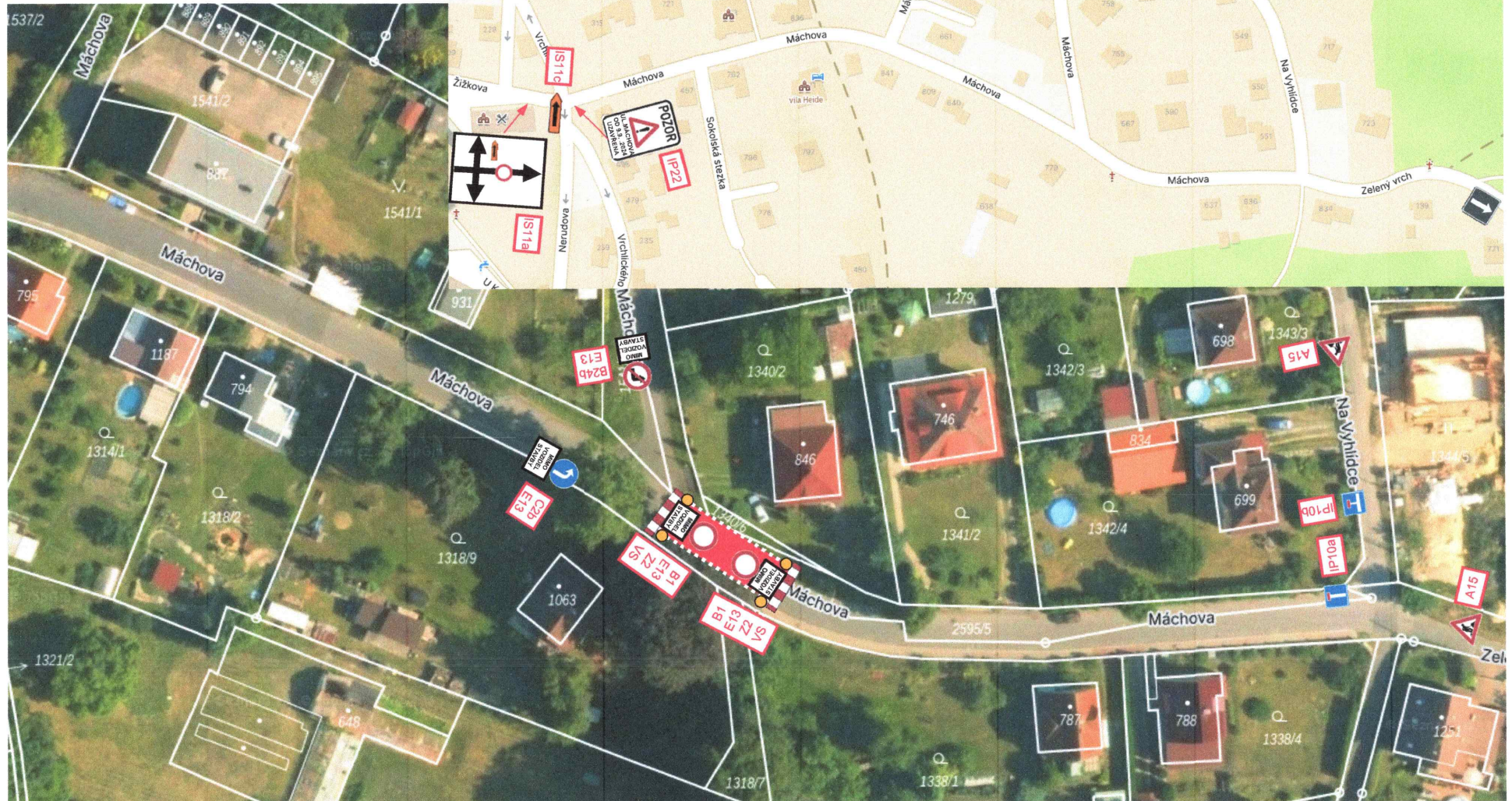




# ČESKÁ KAMENICE MÁCHOVA REKO KANALIZACE A VODOVODU

DIO 5

IP22 OSADIT S PŘEDSTIHEM 7 DNŮ

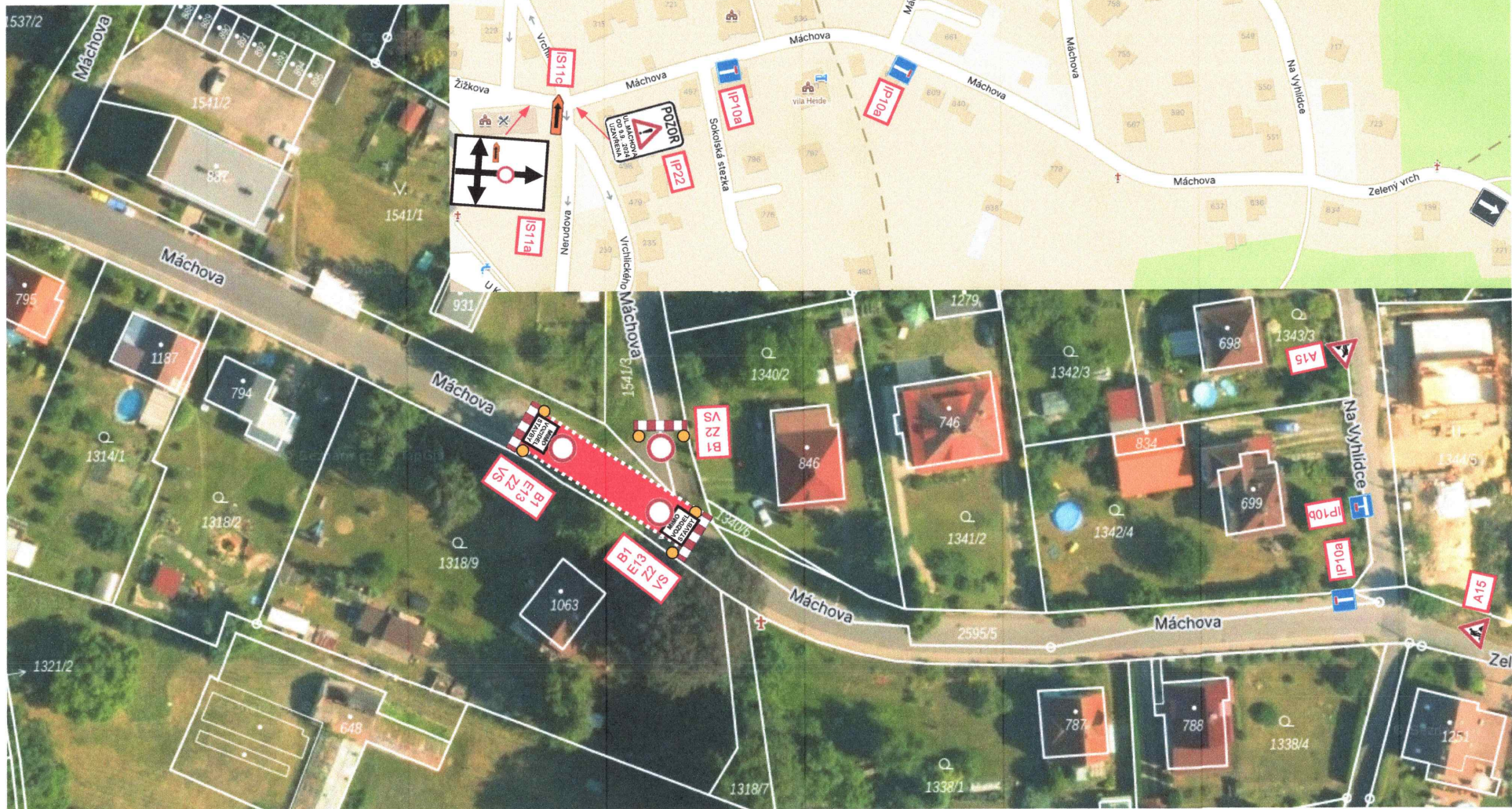
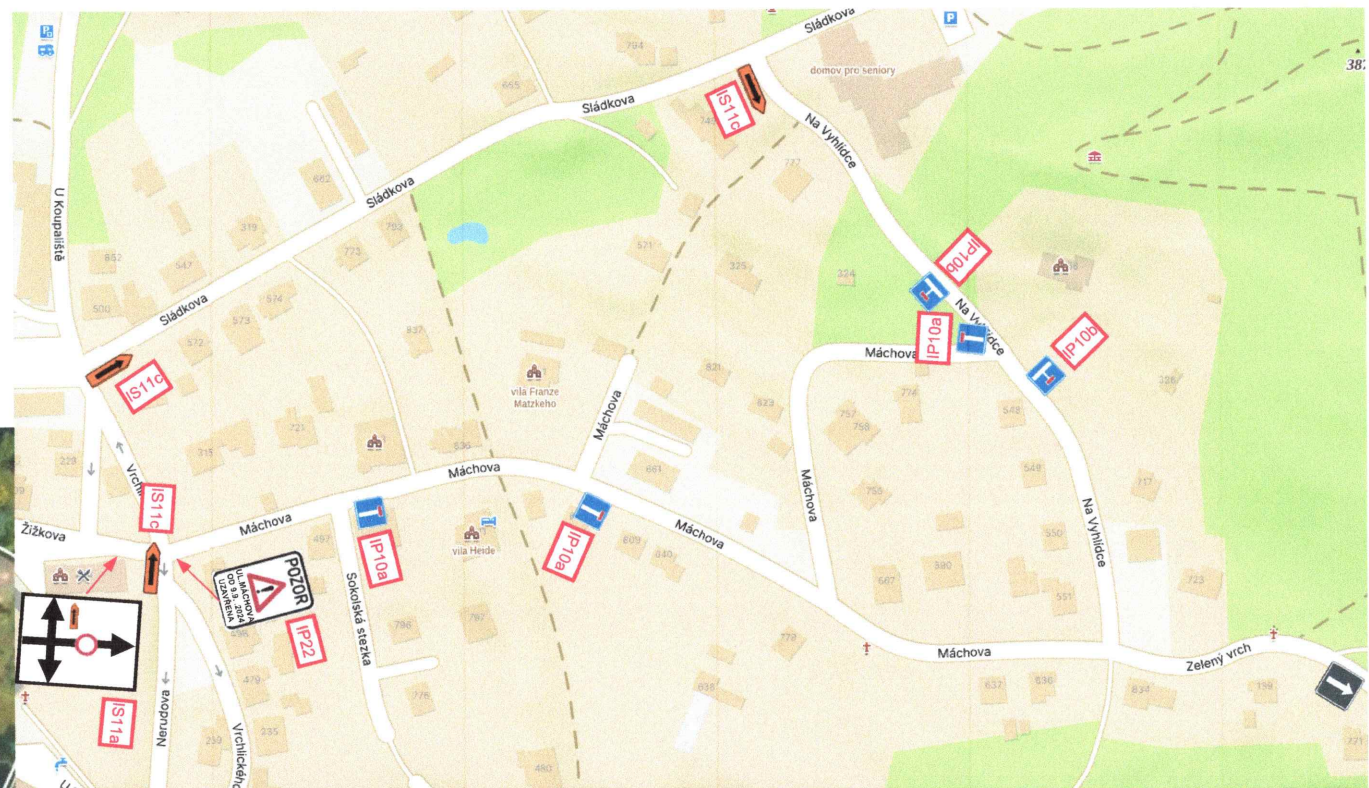




# ČESKÁ KAMENICE MÁCHOVA REKO KANALIZACE A VODOVODU

DIO 6

IP22 OSADIT S PŘEDSTIHEM 7 DNŮ

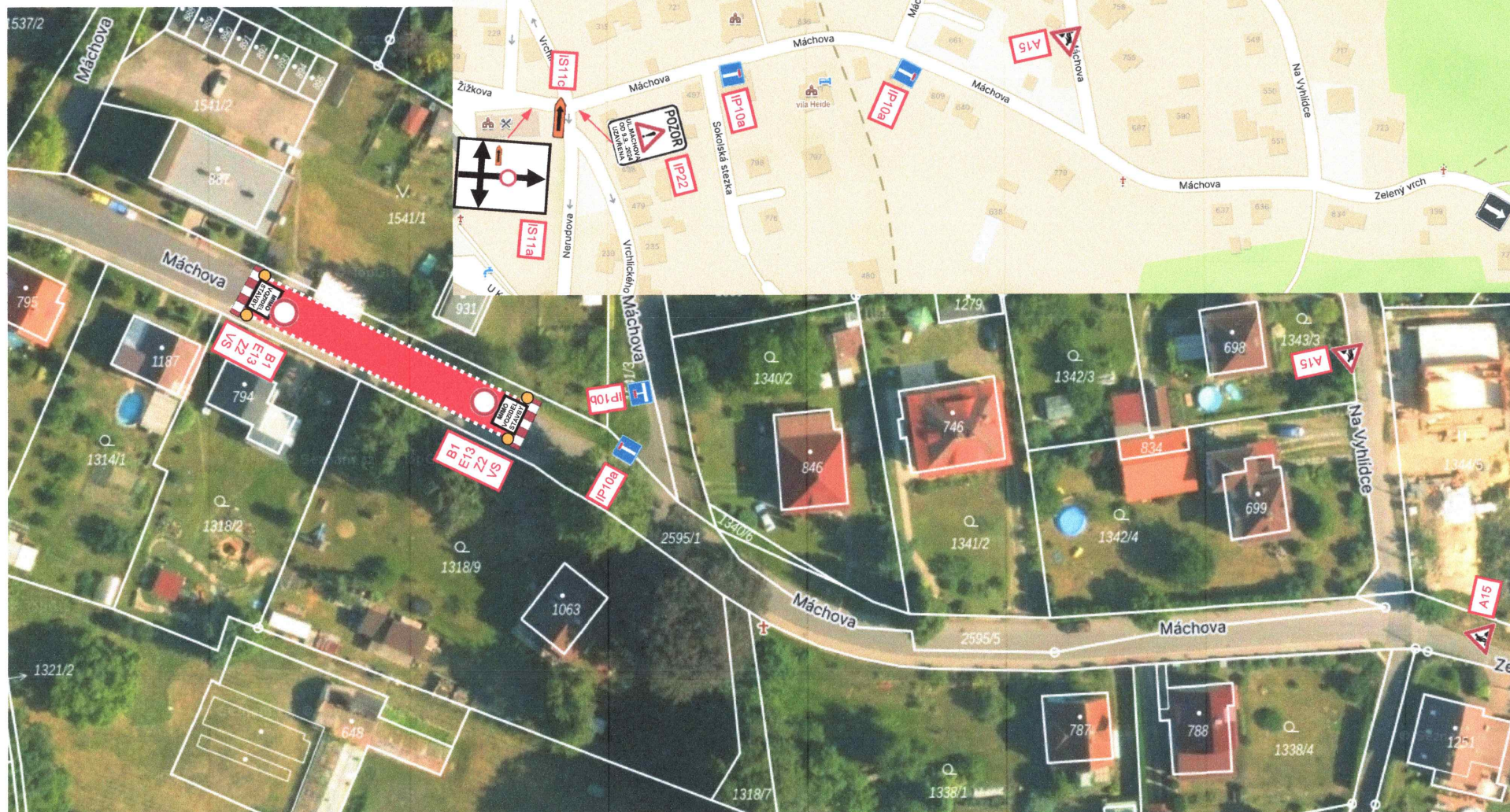




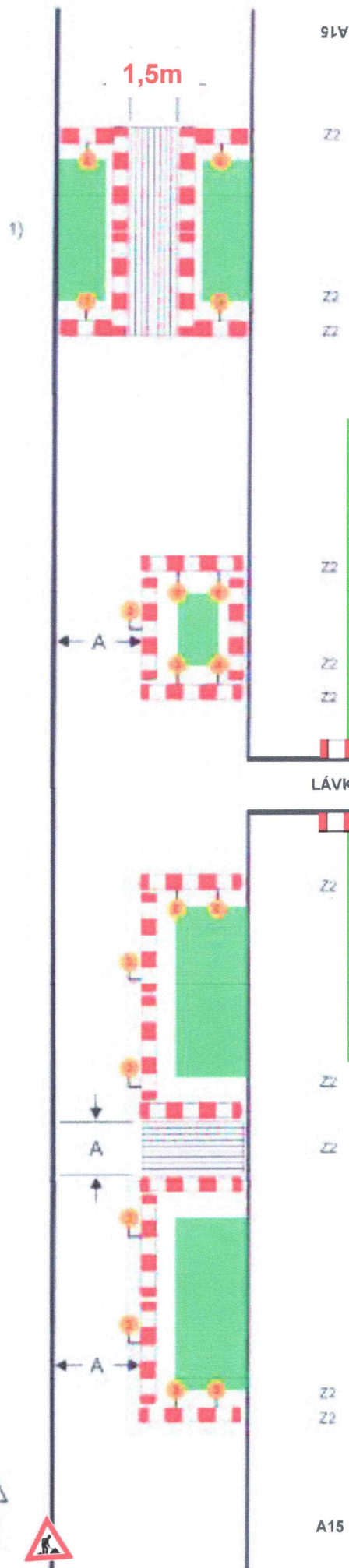
# ČESKÁ KAMENICE MÁCHOVA REKO KANALIZACE A VODOVODU

DIO 7

IP22 OSADIT S PŘEDSTIHEM 7 DNŮ







## Schéma B/17

Standardní pracovní místo na chodníku, stezce pro cyklisty nebo stezce pro chodce a cyklisty.

podélné uzávěry  
dle hloubky vykopu zábranou nebo zábradlím

červená vystražná světla typu 3, podélný odstup do 50 m

příčné uzávěry  
dle hloubky vykopu zábranou nebo zábradlím

minimálně jedno červené jednostranné vystražné světlo typu 3 na každé uzavěře

hodnota A

min. 1,5 m nebo šířka stávajícího chodníku nebo stezky

1) označení pracovního místa na vozovce podle schémat B/1, B/2, B/4 až B/6, B/8, B/9, B/12 až B/14.3

