

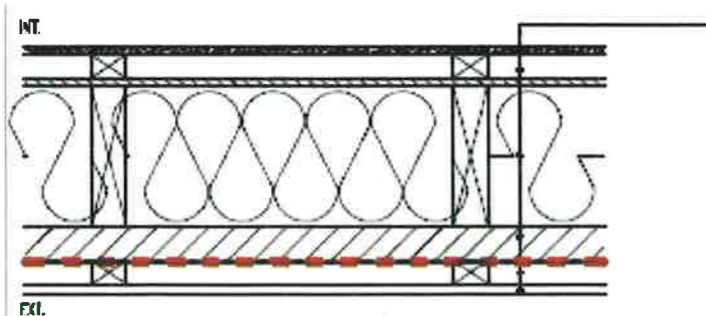
LEGENDA MÍSTNOSTÍ

číslo místn.	účel místnosti	plocha (m ²)
1.01	ŠATNA děti	22,50
1.02	HERNA s ložnicí	96,00
1.03	HYGIENICKÉ ZAŘÍZENÍ děti	9,80
1.04	PŘÍPRAVNA JÍDLA	5,50
1.05	ŠATNA+KANCELAŘSKÝ KOUT	17,00
1.06	CHODBA	2,80
1.07a	PŘEDSÍŇ WC PERSONÁL	1,40
1.07b	WC PERSONÁL	1,40
1.08	TECHN.MÍSTNOST+úklid.komora	4,30
1.09	HERNA s ložnicí	96,00
1.10	HYGIENICKÉ ZAŘÍZENÍ děti	9,80
1.11	PŘÍPRAVNA JÍDLA	5,50
1.12	ŠATNA+KANCELAŘSKÝ KOUT	17,00
1.13	CHODBA	2,80
1.14a	PŘEDSÍŇ WC PERSONÁL	1,40
1.14b	WC PERSONÁL	1,40
1.15	TECHN.MÍSTNOST+úklid.komora	4,30

LEGENDA MATERIÁLU

XXXX - DŘEVĚNÉ SENDVIČOVÉ ZDIVO

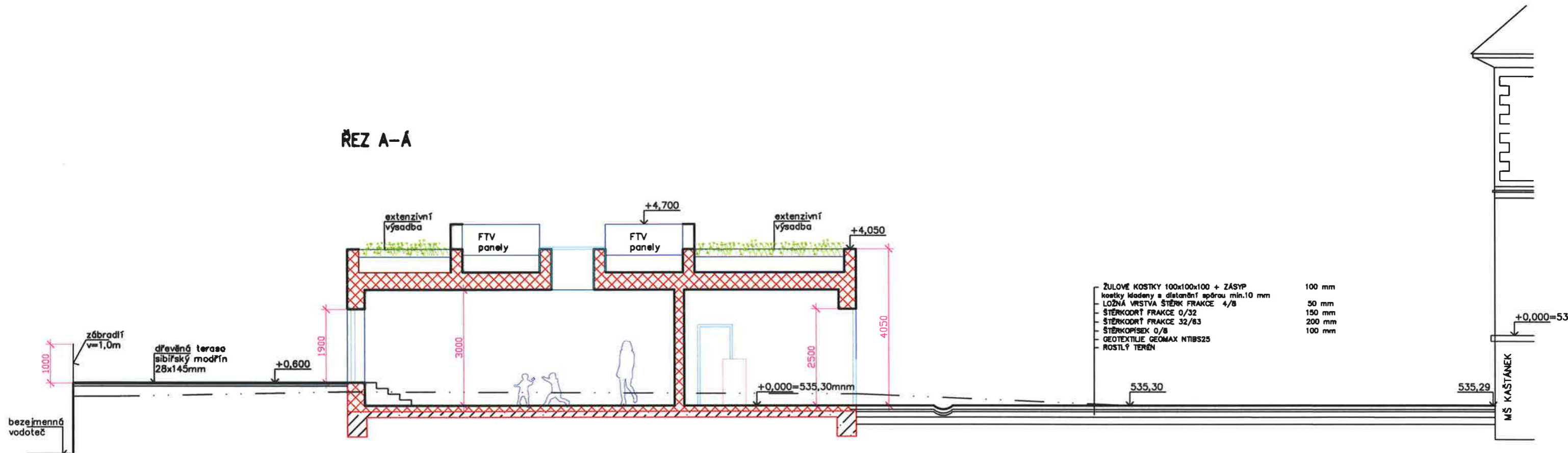
SKLADBA OBVODOVÉ STĚNY



- SÁDKOVĚLÁKOVÁ DESKA TL 12,5 mm
- ROŠT Z LATÍ 60/40 TL 40 mm
- OSB DESKA TL 15mm
- NOŽNÁ KONSTRUKCE KVH 60/240 + POUKOVANÁ IZOLACE TL 240mm
- DŘEVĚKLÁKOVÁ DESKA TL 60 mm
- FASÁDNÍ FOLIE
- ROŠT Z LATÍ 60/40 TL 40 mm
- DŘEVĚNÝ OBKLAD TL 19 mm

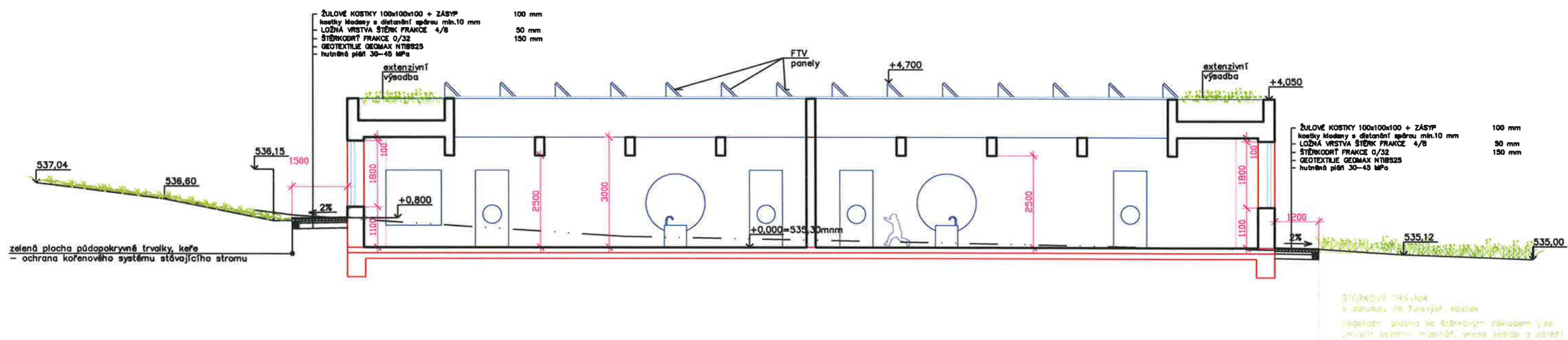
VED.PROJEKTU	PROJEKTANT	KONTROLOVAL	Projekt	
	Inq.M.Bezděková	Václav Kortus	PROJEKTY STAVEB tel.: 412 532 582 HORSKÁ 623/15, 40501, DĚČÍN 2	
INVESTOR	Město Česká Kamenice, Nám.Míru 219	FORMÁT	2 A4	
MÍSTO STAVBY	p.p.č.1287 k.ú. Česká Kamenice	DATUM	7/2023	
DĚTSKÁ SKUPINA U POTOKA na p.p.č.1287 k.ú.Česká Kamenice			ÚČEL	ÚR
			MĚŘÍTKO	1 : 100
			Č. ZAKÁZKY	1062/23
			Č. ARCHIVNÍ	1062/20
PŮDORYS 1.NADZEMNÍHO PODLAŽÍ			ČÍSLO KOPIE	ČÍSLO VÝKRESU
				1

ŘEZ A-A



VED.PROJEKTU	PROJEKTANT	KONTROLOVAL	Projekt PROJEKTY STAVEB tel.: 412 532 582 HORSKÁ 625/15, 40501, DĚČÍN 2	
	Inq.M.Bezděková	Václav Kortus		
INVESTOR	Město Česká Kamenice, Nám.Míru 219	FORMÁT	2 A4	
MÍSTO STAVBY	p.p.č.1287 k.ú. Česká Kamenice	DATUM	7/2023	
DĚTSKÁ SKUPINA U POTOKA na p.p.č.1287 k.ú.Česká Kamenice			ÚČEL	ÚR
			MĚŘÍTKO	1 : 100
			Č. ZAKÁZKY	1062/23
			Č. ARCHIVNÍ	1062/20
ŘEZ A-A			ČÍSLO KOPIE	ČÍSLO VÝKRESU 2

ŘEZ B-B

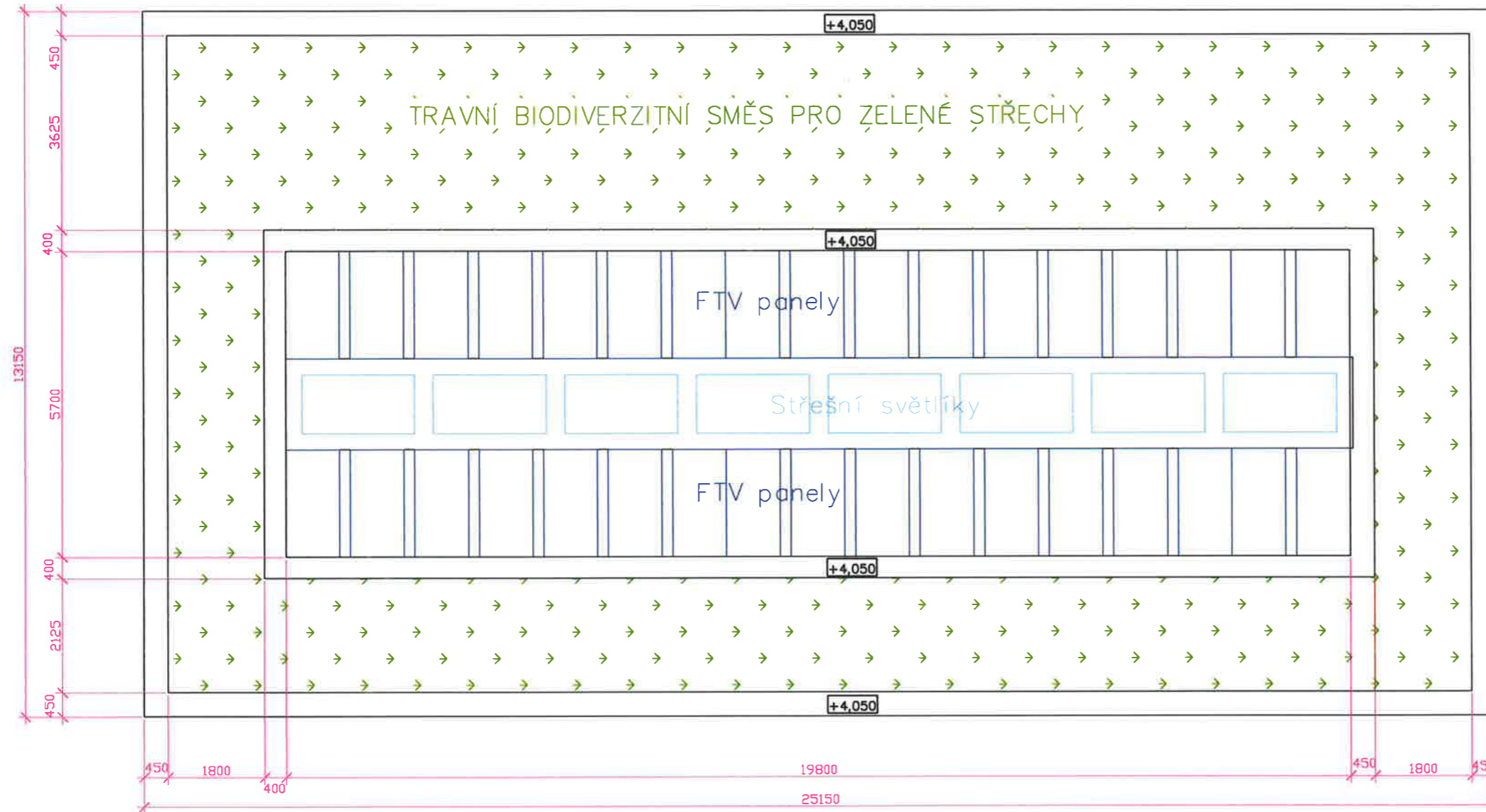


Štěrkový trávník

Obruba ze žulových kamenných kostek nebo obrubníků

Vegetační plocha se štěrkovým základem (lze umístit sezónní mobiliář, snese sešlap a zátěž)

VED.PROJEKTU	PROJEKTANT	KONTROLOVAL	Projekt	
	Ing.M.Bezděková	Václav Kortus	PROJEKTY STAVEB tel.: 412 532 582 HORSKÁ 625/15, 40501, DEČÍN 2	
INVESTOR	Město Česká Kamenice, Nám.Míru 219	FORMÁT	2 A4	
MÍSTO STAVBY	p.p.č.1287 k.ú. Česká Kamenice	DATUM	7/2023	
DĚTSKÁ SKUPINA U POTOKA na p.p.č.1287 k.ú.Česká Kamenice			ÚČEL	ÚR
			MĚŘÍTKO	1 : 110
			Č. ZAKÁZKY	1062/23
			Č. ARCHIVNÍ	1062/20
ŘEZ B-B			ČÍSLO KOPIE	ČÍSLO VÝKRESU 3



FOTOVOLTAICKÉ PANELE o výkonu 350 až 380 Wp
 Rozměr panelu : 1995 mm x 995 mm
 Plocha panelu : 1,95 m²
 Účinnost panelu : až 20,5 %
 Orientace panel : jih
 Sklon panelů : 45°
 Počet kusů : 34

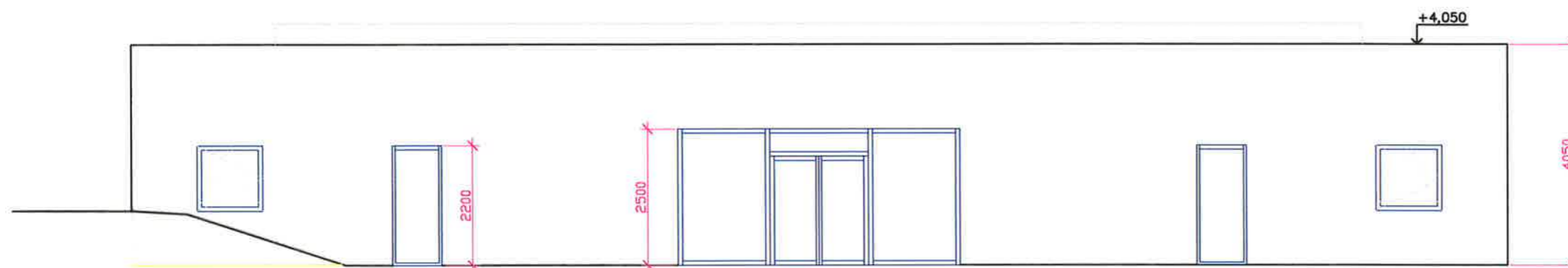
TRAVNÍ BIODIVERZITNÍ SMĚS PRO ZELENÉ STŘECHY

Travní směs na střechy obsahuje 15 druhů suchovzdorných nízkých travin, takže je její použití vhodné pro fotovoltaické a biosolární zelené střechy, kde nesmí porost tyto panely zastínit.
 Složení: * psineček obecný (*Agrostis capillaris* Polana) 5 %, tomka vonná (*Anthoxanthum odoratum*) 15 %, třeslice prostřední (*Briza media*) 8 %, metlice trsnatá (*Deschampsia caespitosa*) 5 %, kostřava sivá (*Festuca cinerea*) 7 %, kostřava červená pravá (*Festuca rubra rubra* Tagera) 7 %, kostřava červená (*Festuca rubra trichophylla* Mirka) 6 %, kostřava červená trsnatá (*Festuca rubra commutata* Fidelio) 5 %, kostřava žlábkatá (*Festuca rupicola*) 12 %, kostřava drsnolistá (*Festuca trachyphylla* Dorotka) 10 %, smělek štíhlý (*Koeleria macrantha*) 5 %, strdivka sedmihradská (*Melica transilvanica*) 5 %, bojínek tuhý (*Phleum phleoides*) 2 %, lípnice úzkolistá (*Poa angustifolia*) 3 %, lípnice smáčknutá (*Poa compressa*) 5 %

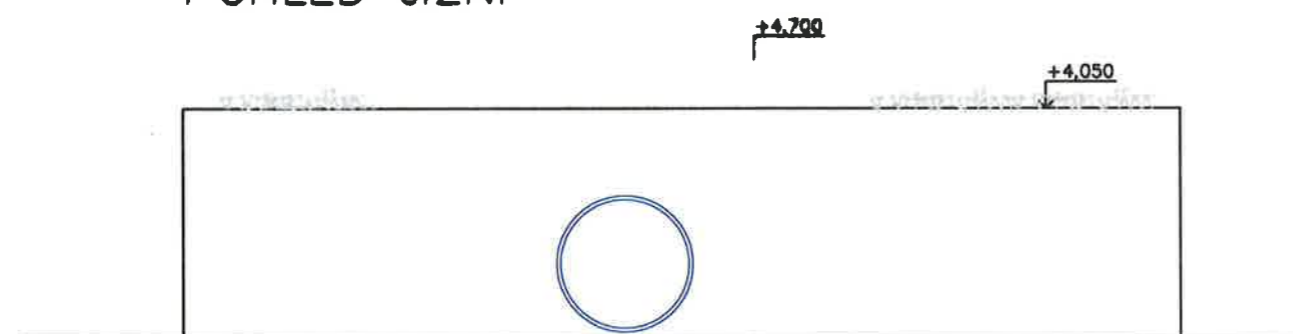
Doporučený výsev: 2–4 g/m² dle sklonu střechy

VED.PROJEKTU	PROJEKTANT	KONTROLOVAL	Projekt PROJEKTY STAVEB tel.: 412 332 982 HORSKÁ 625/15. 40501. DĚČÍN 2	
	Ing.M.Bezděšková	Václav Kortus		
INVESTOR	Město Česká Kamenice, Nám.Míru 219		FORMÁT	2 A4
MÍSTO STAVBY	p.p.č.1287 k.ú. Česká Kamenice		DATUM	7/2023
DĚTSKÁ SKUPINA U POTOKA na p.p.č.1287 k.ú. Česká Kamenice			ÚČEL	ÚR
			MĚŘÍTKO	1 : 100
			Č. ZAKÁZKY	1062/23
			Č. ARCHIVNÍ	1062/20
VÝKRES STŘECHY			ČÍSLO KOPIE	ČÍSLO VÝKRESU
				4

POHLED VÝCHODNÍ

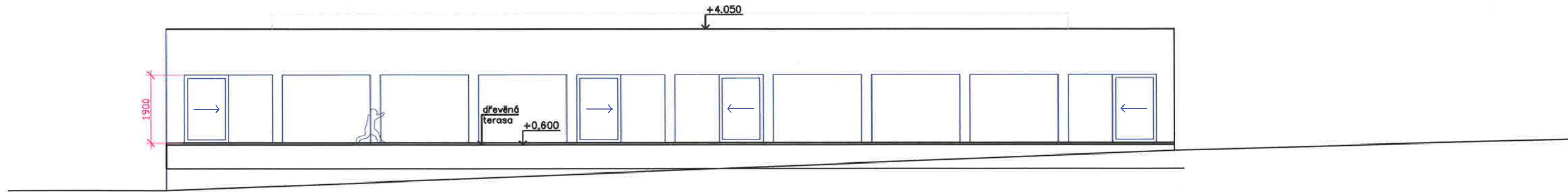


POHLED JIŽNÍ

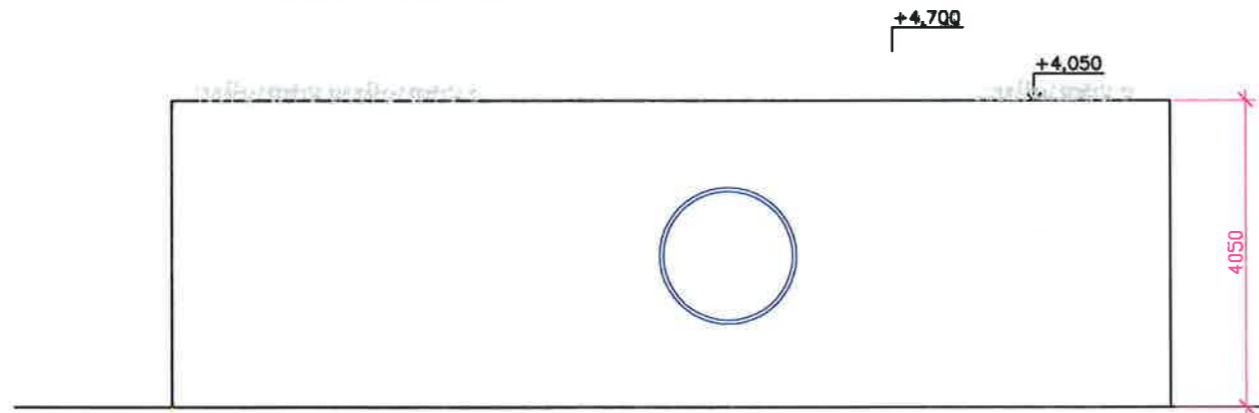


VED.PROJEKTU	PROJEKTANT	KONTRLOVAL	Projekt PROJEKTY STAVEB tel.: 412 532 582 HORSKÁ 625/15. 40501. DĚČÍN 2	
	Ing.M.Bezděková	Václav Kortus		
INVESTOR	Město Česká Kamenice, Nám.Míru 219	FORMÁT	2 A4	
MÍSTO STAVBY	p.p.č.1287 k.ú. Česká Kamenice	DATUM	7/2023	
DĚTSKÁ SKUPINA U POTOKA na p.p.č.1287 k.ú.Česká Kamenice			ÚČEL	ÚR
			MĚŘITKO	1 : 100
			Č. ZAKÁZKY	1062/23
			Č. ARCHIVNÍ	1062/20
POHLED JIŽNÍ A VÝCHODNÍ			ČÍSLO KOPIE	ČÍSLO VÝKRESU
				5

POHLED ZÁPADNÍ



POHLED SEVERNÍ



VED.PROJEKTU	PROJEKTANT	KONTROLOVAL	Projekt PROJEKTY STAVEB tel.: 412 532 582 HORSKÁ 625/15, 40501, DEČÍN 2	
	Ing.M.Bezděková	Václav Kortus		
INVESTOR	Město Česká Kamenice, Nám.Míru 219	FORMÁT	2 A4	
MÍSTO STAVBY	p.p.č.1287 k.ú. Česká Kamenice	DATUM	7/2023	
DĚTSKÁ SKUPINA U POTOKA na p.p.č.1287 k.ú.Česká Kamenice			ÚČEL	ÚR
			MĚŘÍTKO	1 : 100
			Č. ZAKÁZKY	1062/23
			Č. ARCHIVNÍ	1062/20
POHLED ZÁPADNÍ A SEVERNÍ			ČÍSLO KOPIE	ČÍSLO VÝKRESU 6

POHLED VÝCHODNÍ
bez zeleně



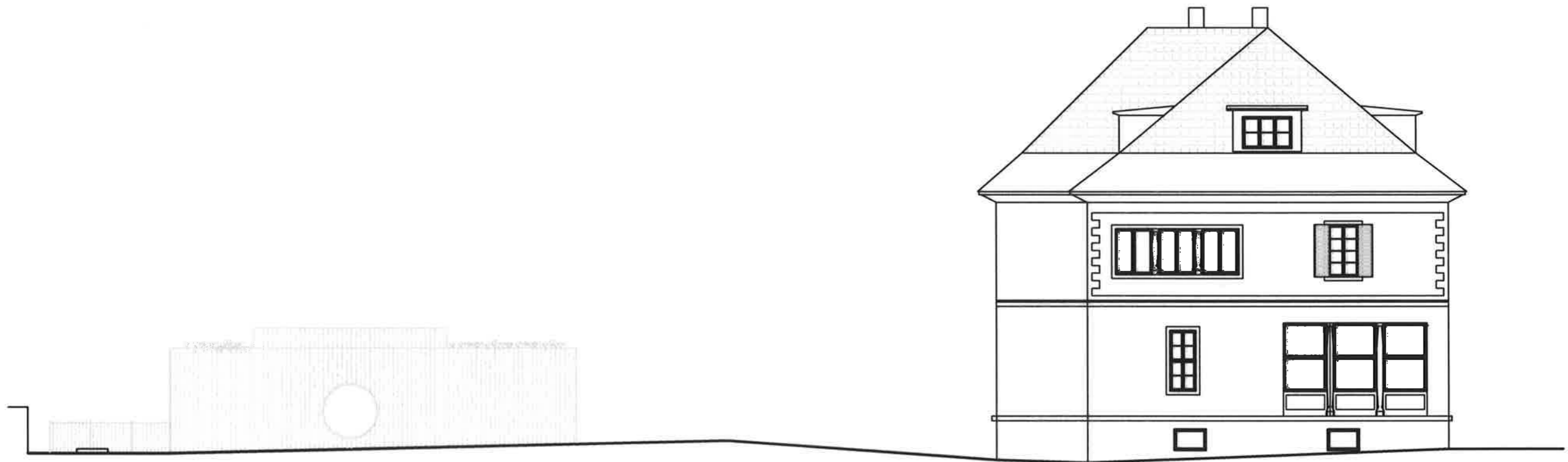
VED.PROJEKTU	PROJEKTANT	KONTROLOVAL	Projekt PROJEKTY STAVEB tel.: 412 532 582 HORSKÁ 625/15, 40501, DĚČÍN 2	
	Ing.M.Bezděková	Václav Kortus		
INVESTOR	Město Česká Kamenice, Nám.Míru 219		FORMÁT	2 A4
MÍSTO STAVBY	p.p.č.1287 k.ú. Česká Kamenice		DATUM	10/2023
DĚTSKÁ SKUPINA U POTOKA na p.p.č.1287 k.ú.Česká Kamenice			ÚČEL	ÚR
			MĚŘÍTKO	1 : 150
POHLED SE ZÁSTAVBOU – VÝCHODNÍ bez zeleně			Č. ZAKÁZKY	1062/23
			Č. ARCHIVNÍ	1062/20
			ČÍSLO KOPIE	ČÍSLO VÝKRESU
				7

POHLED VÝCHODNÍ : VZ – VZ
včetně zeleně



VED.PROJEKTU	PROJEKTANT	KONTROLOVAL	Projekt PROJEKTY STAVEB tel.: 412 532 582 HORSKÁ 625/15, 40501, DĚČÍN 2	
	Ing.M.Bezděková	Václav Kortus		
INVESTOR	Město Česká Kamenice, Nám.Míru 219	FORMÁT	2 A4	
MÍSTO STAVBY	p.p.č.1287 k.ú. Česká Kamenice	DATUM	10/2023	
DĚTSKÁ SKUPINA U POTOKA na p.p.č.1287 k.ú.Česká Kamenice			ÚČEL	ÚR
			MĚŘÍTKO	1 : 150
			Č. ZAKÁZKY	1062/23
			Č. ARCHIVNÍ	1062/20
POHLED SE ZÁSTAVBOU – VÝCHODNÍ se zelení			ČÍSLO KOPIE	ČÍSLO VÝKRESU
				8

POHLED JIŽNÍ : J – J
bez zeleně



VED.PROJEKTU	PROJEKTANT	KONTROLOVAL	Projekt PROJEKTY STAVEB tel.: 412 532 562 HORSKÁ 625/15, 40501, DEČÍN 2	
	Inq.M.Bezděková	Václav Kortus		
INVESTOR	Město Česká Kamenice, Nám.Míru 219	FORMÁT	2 A4	
MÍSTO STAVBY	p.p.č.1287 k.ú. Česká Kamenice	DATUM	10/2023	
DĚTSKÁ SKUPINA U POTOKA na p.p.č.1287 k.ú.Česká Kamenice			ÚČEL	ÚR
			MĚŘÍTKO	1 : 150
			Č. ZAKÁZKY	1062/23
			Č. ARCHIVNÍ	1062/20
POHLED SE ZÁSTAVBOU – JIŽNÍ bez zeleně			ČÍSLO KOPIE	ČÍSLO VÝKRESU
				9

POHLED JIŽNÍ : JZ – JZ
včetně zeleně



VED.PROJEKTU	PROJEKTANT	KONTROLOVAL	Projekt PROJEKTY STAVEB tel.: 412 532 582 HORSKÁ 825/15, 40501, DĚČÍN 2	
	Ing.M.Bezděková	Václav Kortus		
INVESTOR	Město Česká Kamenice, Nám.Míru 219	FORMÁT	2 A4	
MÍSTO STAVBY	p.p.č.1287 k.ú. Česká Kamenice	DATUM	10/2023	
DĚTSKÁ SKUPINA U POTOKA na p.p.č.1287 k.ú.Česká Kamenice			ÚČEL	ÚR
			MĚŘÍTKO	1 : 180
			Č. ZAKÁZKY	1062/23
			Č. ARCHIVNÍ	1062/20
POHLED SE ZÁSTAVBOU – JIŽNÍ se zelení			ČÍSLO KOPIE	ČÍSLO VÝKRESU
				10

POHLED SEVERNÍ : SZ – SZ
včetně zeleně

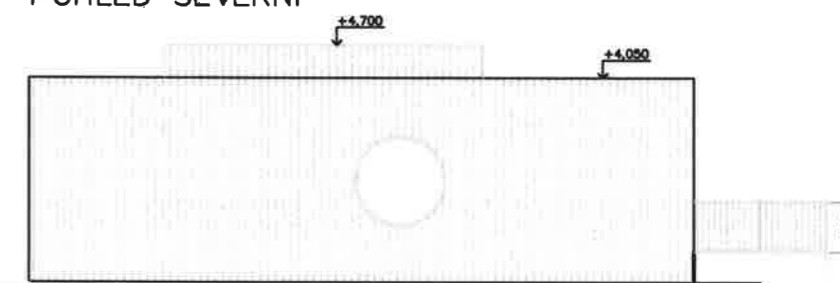


VED.PROJEKTU	PROJEKTANT	KONTROLOVAL	Projekt PROJEKTY STAVEB tel.: 412 532 582 HORSKÁ 825/15, 40501, DĚČÍN 2	
	Ing.M.Bezděková	Václav Kortus		
INVESTOR	Město Česká Kamenice, Nám.Míru 219		FORMÁT	2 A4
MÍSTO STAVBY	p.p.č.1287 k.ú. Česká Kamenice		DATUM	10/2023
DĚTSKÁ SKUPINA U POTOKA na p.p.č.1287 k.ú.Česká Kamenice			ÚČEL	ÚR
			MĚŘÍTKO	1 : 150
			Č. ZAKÁZKY	1062/23
			Č. ARCHIVNÍ	1062/20
POHLED SEVERNÍ SZ – SZ, se zelení			ČÍSLO KOPIE	ČÍSLO VÝKRESU
				11

POHLED SEVERNÍ : S – S
bez zeleně

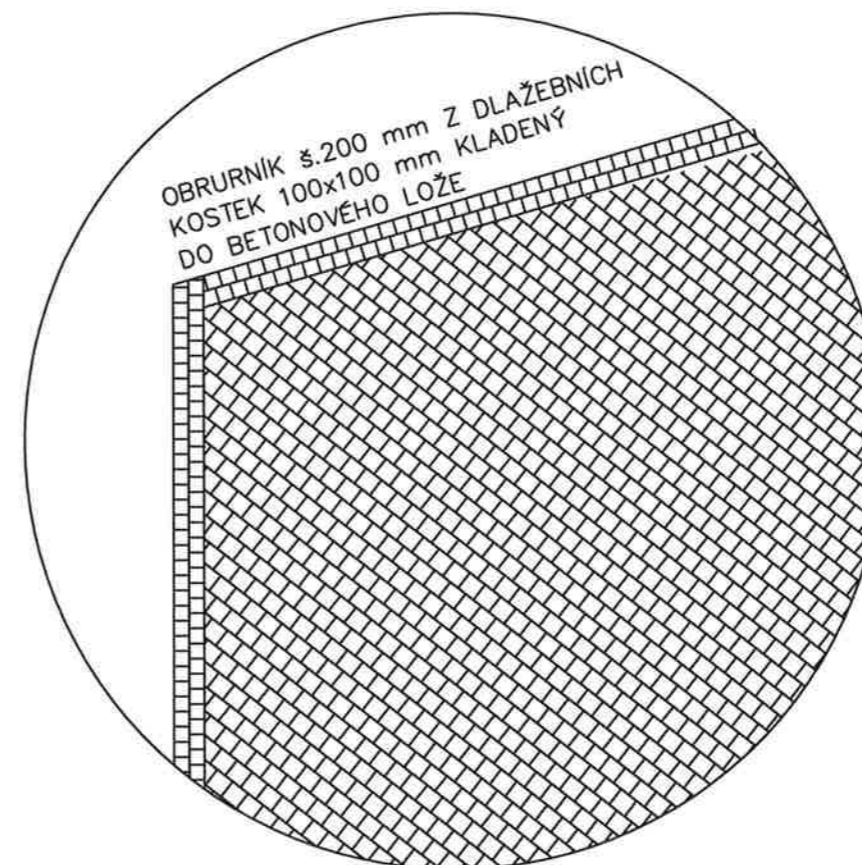


POHLED SEVERNÍ



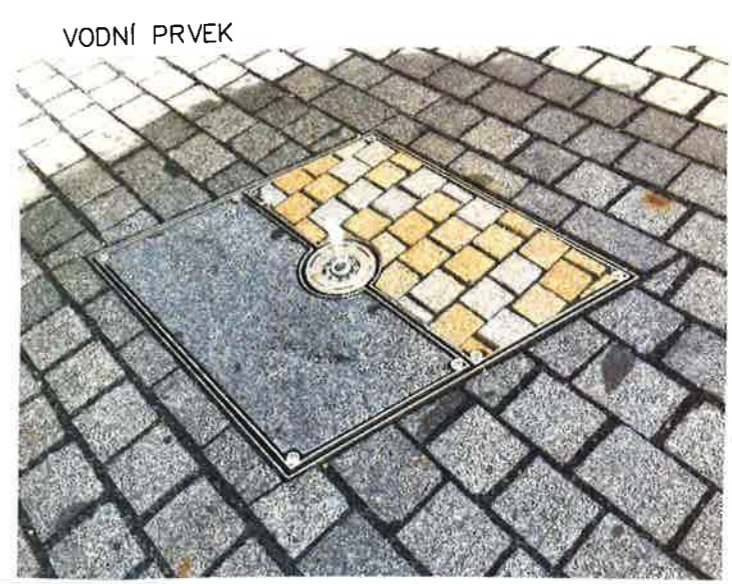
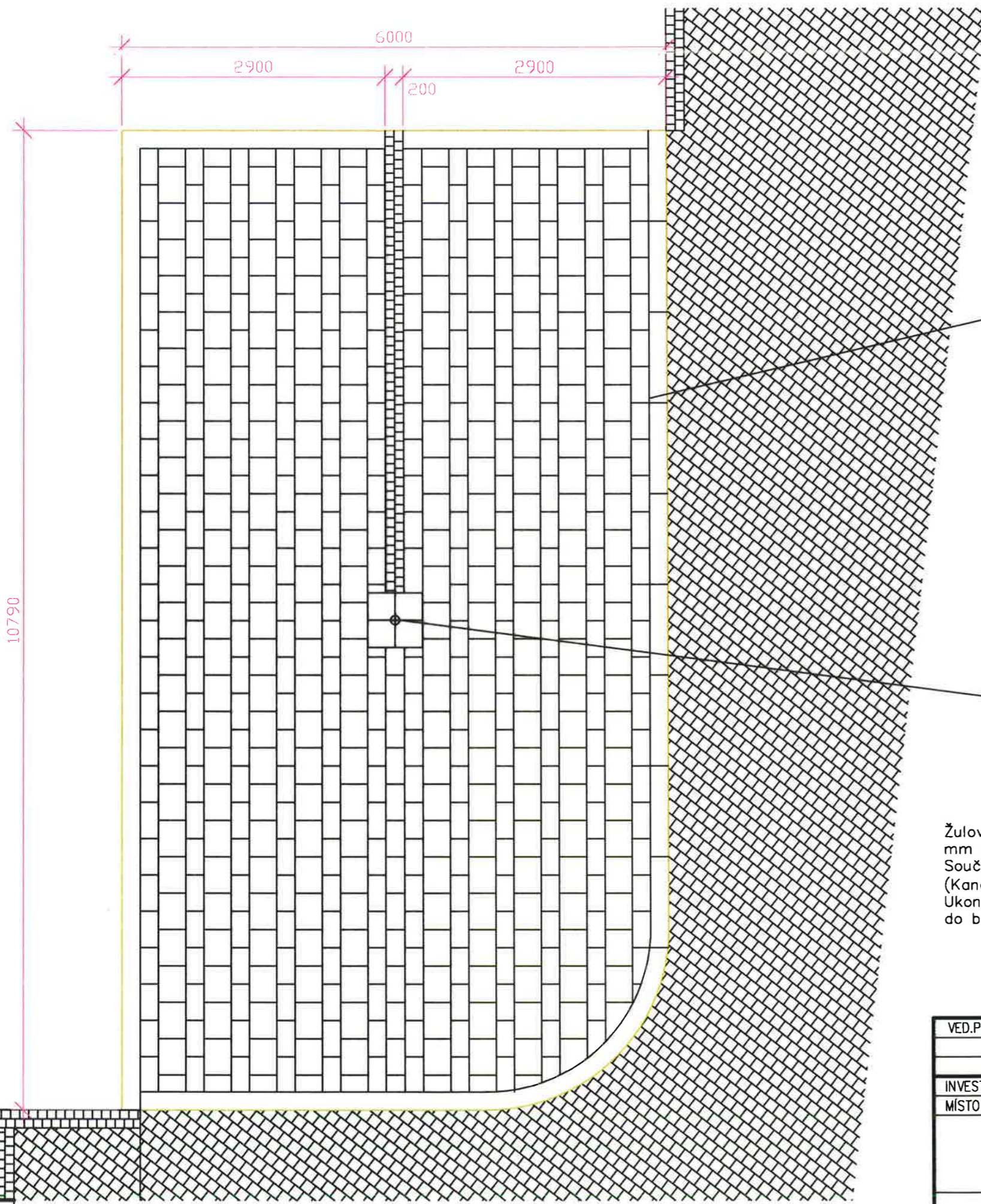
VED.PROJEKTU	PROJEKTANT	KONTROLOVAL	Projekt PROJEKTY STAVEB tel.: 412 532 582 HORSKÁ 625/15, 40501, DĚČÍN 2	
	Ing.M.Bezděková	Václav Kortus		
INVESTOR	Město Česká Kamenice, Nám.Míru 219		FORMÁT	2 A4
MÍSTO STAVBY	p.p.č.1287 k.ú. Česká Kamenice		DATUM	10/2023
DĚTSKÁ SKUPINA U POTOKA na p.p.č.1287 k.ú.Česká Kamenice			ÚČEL	ÚR
			MĚŘÍTKO	1 : 150
			Č. ZAKÁZKY	1062/23
			Č. ARCHIVNÍ	1062/20
POHLED SEVERNÍ – bez zeleně			ČÍSLO KOPIE	ČÍSLO VÝKRESU 12

STÁVAJÍCÍ DLAŽBA PŘED MŠ



NOVÁ ZPEVNĚNÁ PLOCHA PŘED OBJEKTEM "DĚTSKÉ SKUPINY" BUDE PLYNULE NAVAZOVAT NA JIŽ PROVEDENOU POJÍZDNOU KOMUNIKACI PŘED MŠ KAŠTÁNEK. PLOCHA BUDE VYDLÁŽDĚNA Z ŽULOVÝCH DLAŽEBNÍCH KOSTEK 100 x 100 x 100 mm. OBRUBNÍK BUDE ZE DVOU ŘAD DLAŽEBNÍCH KOSTEK KLADENÝCH ROVNOBĚŽNĚ S HRANOU KOMUNIKACE DO BETONOVÉHO LOŽE. VÝPLŇOVÉ DLAŽEBNÍ KOSTKY 100 x 100 mm BUDOU KLADENY PŘÍČNĚ – návaznost na již provedené plochy – DO SUCHÉHO PODSYPU.

VED.PROJEKTU	PROJEKTANT	KONTROLOVAL	Projekt PROJEKTY STAVEB tel.: 412 532 582 HORSKÁ 625/15, 40501, DĚČÍN 2	
	Ing.M.Bezděková	Václav Kortus		
INVESTOR	Město Česká Kamenice, Nám.Míru 219		FORMÁT	2 A4
MÍSTO STAVBY	p.p.č.1287 k.ú. Česká Kamenice		DATUM	7/2023
DĚTSKÁ SKUPINA U POTOKA na p.p.č.1287 k.ú.Česká Kamenice			ÚČEL	ÚR
			MĚŘÍTKO	1 : 100
			Č. ZAKÁZKY	1062/23
			Č. ARCHIVNÍ	1062/20
SPÁROŘEZ – ŽULOVÁ DLAŽBA 100x100x100			ČÍSLO KOPIE	ČÍSLO VÝKRESU



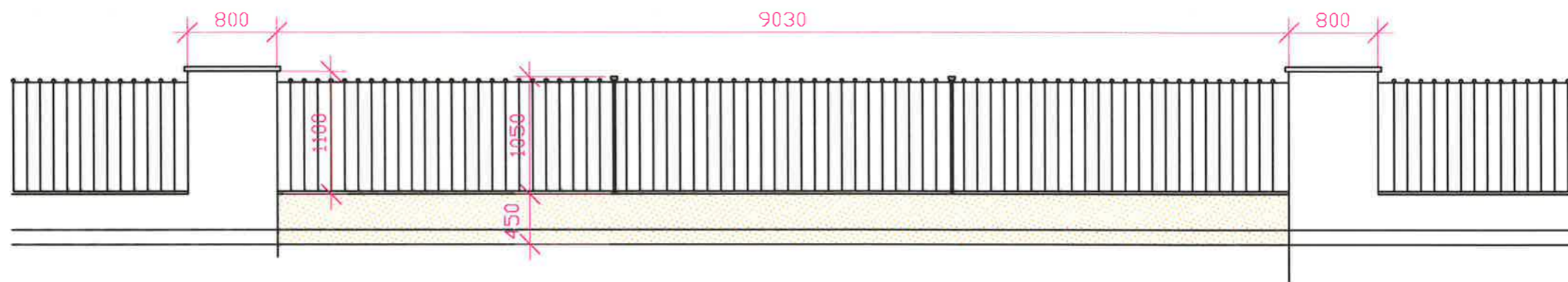
VODNÍ PRVEK

Žulová dlažba řezaná v rozměru 200x400x50 mm a 300x600x50 mm s distanční spárou pro vsakování dešťové vody. Součástí dlažby bude malý vodní prvek s kanálkem. (Kanálek z žulových kostek 100x100x100 mm pro odvod vody.) Ukončení dlažby řezaným žulovým obrubníkem 200x1000x80 mm osazeným do betonového lože.

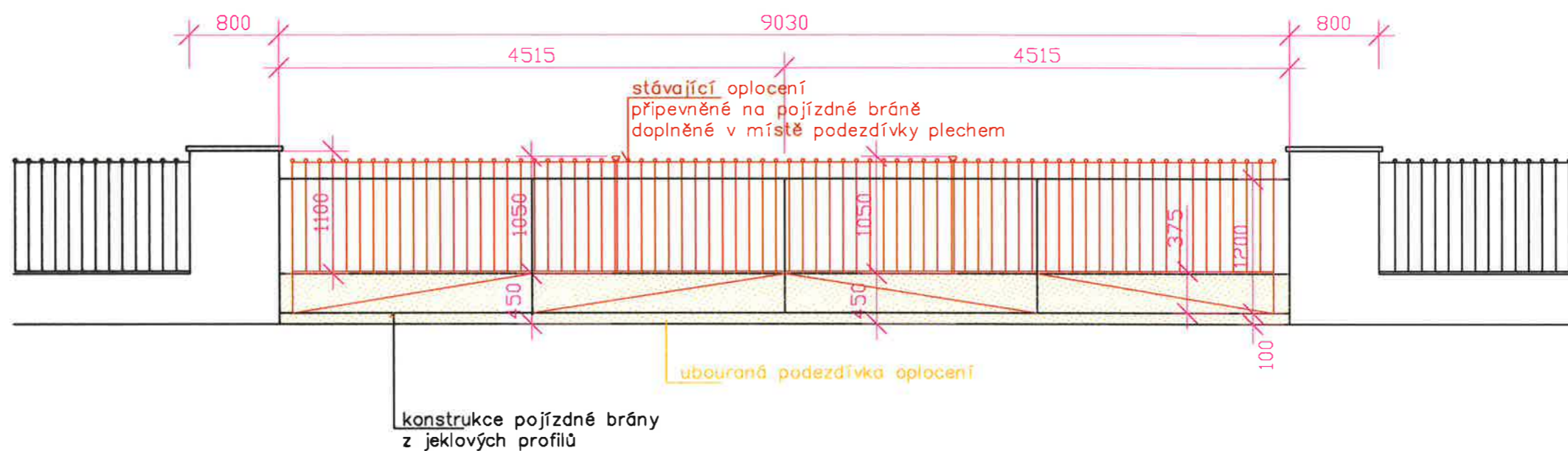
OBJEKT DĚTSKÉ SKUPINY

VED.PROJEKTU	PROJEKTANT	KONTRLOVAL	Projekt PROJEKTY STAVEB tel.: 412 532 582 HORSKÁ 625/15, 40501, DĚČÍN 2	
	Ing.M.Bezděková	Václav Kortus		
INVESTOR	Město Česká Kamenice, Nám.Míru 219	FORMÁT	2 A4	
MÍSTO STAVBY	p.p.č.1287 k.ú. Česká Kamenice	DATUM	7/2023	
DĚTSKÁ SKUPINA U POTOKA na p.p.č.1287 k.ú.Česká Kamenice			ÚČEL	ÚR
			MĚŘÍTKO	1 : 100
			Č. ZAKÁZKY	1062/23
			Č. ARCHIVNÍ	1062/20
			ČÍSLO KOPIE	ČÍSLO VÝKRESU
SPÁROŘEZ – VELKOFORMÁTOVÁ DLAŽBA				

POHLED NA OPLOCENÍ Z ULICE PALACKÉHO – stávající stav

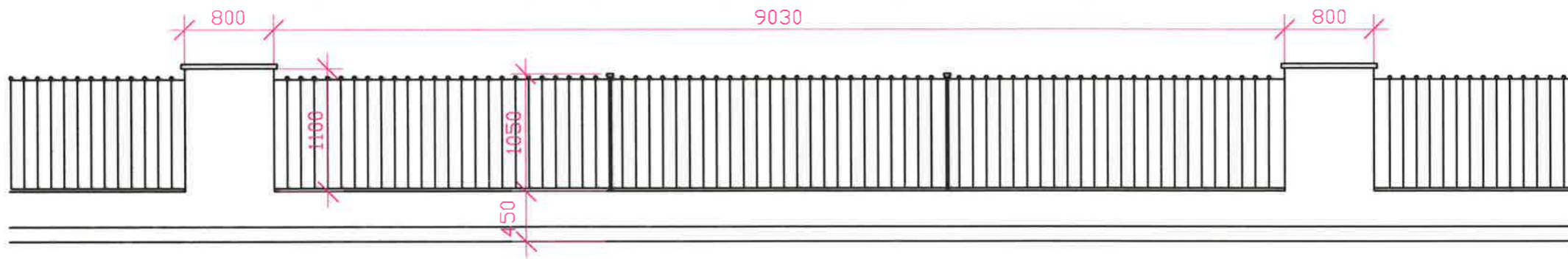


POHLED NA OPLOCENÍ Z ULICE PALACKÉHO – návrh VARIANTA I

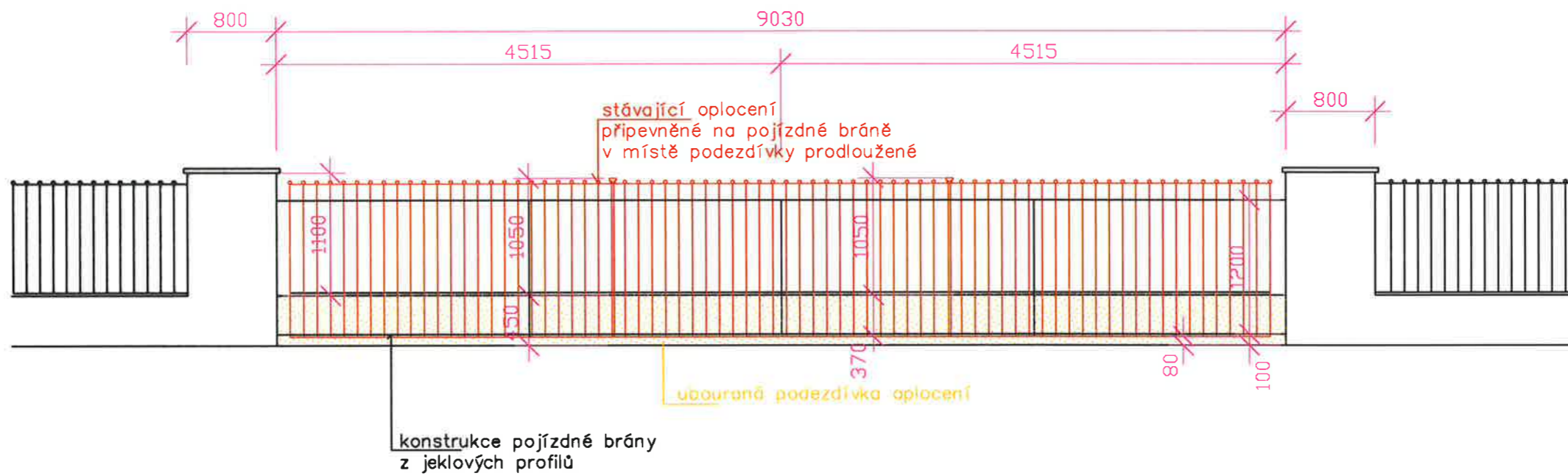


VED.PROJEKTU	PROJEKTANT	KONTROLOVAL	Projekt PROJEKTY STAVEB tel.: 412 532 582 HORSKÁ 825/15, 40501, DĚČÍN 2	
	Ing.M.Bezděková	Václav Kortus		
INVESTOR	Město Česká Kamenice, Nám.Míru 219	FORMÁT	2 A4	
MÍSTO STAVBY	p.p.č.1287 k.ú. Česká Kamenice	DATUM	7/2023	
DĚTSKÁ SKUPINA U POTOKA na p.p.č.1287 k.ú.Česká Kamenice			ÚČEL	ÚR
			MĚŘÍTKO	1 : 50
			Č. ZAKÁZKY	1062/23
			Č. ARCHIVNÍ	1062/20
			ČÍSLO KOPIE	ČÍSLO VÝKRESU
NOVÁ VJEZDOVÁ BRÁNA-VARIANTA I				15

POHLED NA OPLOCENÍ Z ULICE PALACKÉHO – stávající stav



POHLED NA OPLOCENÍ Z ULICE PALACKÉHO – návrh VARIANTA II



VED.PROJEKTU	PROJEKTANT	KONTROLOVAL	Projekt PROJEKTY STAVEB tel.: 412 532 582 HORSKÁ 625/15, 40501, DĚČÍN 2	
	Ing.M.Bezděková	Václav Kortus		
INVESTOR	Město Česká Kamenice, Nám.Míru 219		FORMÁT	2 A4
MÍSTO STAVBY	p.p.č.1287 k.ú. Česká Kamenice		DATUM	7/2023
DĚTSKÁ SKUPINA U POTOKA na p.p.č.1287 k.ú.Česká Kamenice			ÚČEL	ÚR
			MĚŘÍTKO	1 : 50
			Č. ZAKÁZKY	1062/23
			Č. ARCHIVNÍ	1062/20
NOVÁ VJEZDOVÁ BRÁNA – VARIANTA II			ČÍSLO KOPIE	ČÍSLO VÝKRESU
				16