

dne **16. 8. 2023** od **7:00** do **19:00** hodin

Plánovaná odstávka zahrnuje tyto lokality:**Česká Kamenice (okres Děčín)**část obce **Česká Kamenice****Děčínská: č. p. 354****Jateční: č. p. 536****Lipová: č. p. 103, 237, 446, 448-455, 458, 461, 462, 463, 465, 469, 470, 482, 485, 487, 488, 489, 517, 531, 538, 554, 589, 601, 602, 622, 634, 648, 650, 663, 670-686, 691, 725, 784, 792, 801, 803, 807, 813, 826, 838, 839****Nádražní: č. p. 342, 348, 477****Pivovarská: č. p. 2, 8, 318, 604, 605, 687, 688****Štítného: č. p. 353, 524, 595**část obce **Dolní Kamenice****Boženy Němcové: č. p. 136, 146, 147, 148, 153, 154, 175, 176, 215, 225, 226****Děčínská: č. p. 3, 19, 34, 58, 60, 69, 73, 75, 82, 90, 100, 107, 108, 110, 113, 114, 116, 118, 119, 121, 130, 131, 133, 137-142, 158, 159, 173, 174, 191, 192, 194, 195, 237****Hálkova: č. p. 143, 144, 150, 161, 162, 221, 223****Jiráskova: č. p. 23, 25, 77, 111, 112, 117, 145, 149, 151, 155, 160, 186, 220****Krátká: č. p. 102, 103, 109****Nádražní: č. p. 61****Pivovarská: č. p. 88****Sadová: č. p. 209-214, 216, 217, 218, 219****Spojovací: č. p. 156, 177, 178, 183, 184, 185, 198, 199, 224****U Benaru: č. p. 15, 16, 17, 18, 84, 97, 101, 129, 164****Uhelná: č. p. 122, 134, 157, 171, 196, 222, 233, 234****Úzká: č. p. 26, 99****Zahradní: č. p. 28, 32, 104, 115, 152, 189, 190**kat. území **Dolní Kamenice (kód 621293): parcelní č. 782/1, 1140/2**

UPOZORNĚNÍ

Dotčené zařízení distribuční soustavy je nutné i v době odstávky považovat za zařízení pod napětím, a proto vás žádáme o dodržení všech zásad bezpečnosti a provedení opatření potřebných k zamezení případných škod na zdraví a majetku. | Provozovatelé výroben elektřiny jsou povinni zajistit přerušeni dodávky elektřiny z výroby do vypnutého úseku distribuční soustavy.

NEJDE VÁM ELEKTŘINA...

TIP: Registrujte se zdarma na www.cezdistribuce.cz/sluzba a informace o odstávkách elektřiny budete dostávat e-mailem nebo SMS. U poruch zasíláme SMS s předpokládanou dobou obnovení dodávek. | Aktuální stav dodávek elektřiny na konkrétní adrese zjistíte snadno, rychle a bez registrace na portále **Bez Šťávy** (www.bezstavy.cz).

část obce **Huníkov**

č. p. 2, 3, 4, 12, 13, 16, 42, 55

část obce **Kamenická Nová Víska**

č. p. 2, 3, 6, 8, 10, 12, 14, 18, 22, 23, 25, 27, 28, 30, 31, 33, 34, 35, 36, 40, 48, 49, 52, 53, 57, 62, 64, 71, 72, 74, 75

č. ev. 1

kat. území **Kamenická Nová Víska** (kód **780600**): parcelní č. 5/2, 140/11, 140/12

část obce **Víska pod Lesy**

č. p. 1, 9, 11, 12, 13, 15, 17

kat. území **Česká Kamenice** (kód **621285**): parcelní č. 10/2, 504/3, 602/17, 602/18, 741/1, 988/2, 2542/1

kat. území **Horní Kamenice** (kód **621315**): parcelní č. 968/2

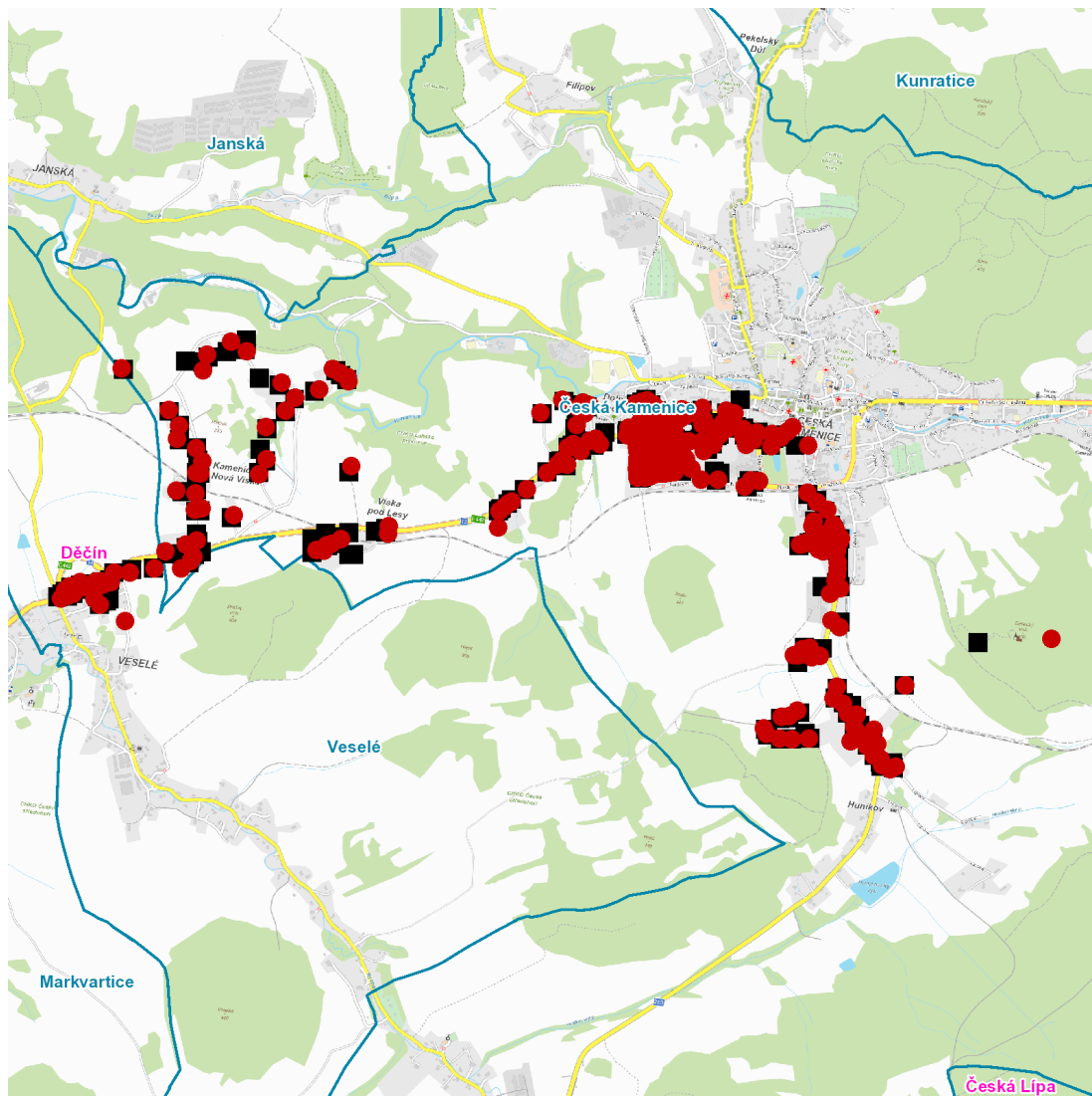
Veselé (okres **Děčín**)

č. p. 166, 170, 190, 194, 196, 200, 201, 202, 203, 205, 207, 209-214, 216, 224, 227

kat. území **Veselé** (kód **780618**): parcelní č. 284/8, 303/2, 561/2

UPOZORNĚNÍ

Dotčené zařízení distribuční soustavy je nutné i v době odstávky považovat za zařízení pod napětím, a proto vás žádáme o dodržení všech zásad bezpečnosti a provedení opatření potřebných k zamezení případných škod na zdraví a majetku. | Provozovatelé výroben elektřiny jsou povinni zajistit přerušeni dodávky elektřiny z výroby do vypnutého úseku distribuční soustavy.

dne 16. 8. 2023 od 7:00 do 19:00 hodin**Orientační mapový podklad odstávkou dotčených lokalit****VYSVĚTLIVKY**

- – adresy dotčené odstávkou elektřiny
- – místa připojení k elektrické síti dotčená odstávkou

INFORMACE ZASLÁNA

IDDS: cu5bsdg (Město Česká Kamenice)

IDDS: 78patvb (Obec Veselé)