



Váš dopis zn.:  
ze dne: 27. 8. 2024  
Naše značka: SCVKZAD215037/UTPCUL/Ha  
Vyřizuje: Bc. Marie Hauznerová  
Datová schránka: f7rf9ns  
Telefon: 840 111 111  
Email: [info@scvk.cz](mailto:info@scvk.cz)  
Datum: 24. 9. 2024

Město Česká Kamenice  
Nám. Míru 219  
407 21 Česká Kamenice

**Vyjádření o podmínkách napojení na vodohospodářskou infrastrukturu (dále jen VHI) dle § 168 stavebního zákona č. 283/2021 Sb., ve znění pozdějších předpisů ve správě společnosti Severočeské vodovody a kanalizace, a.s. (dále jen SČVK)  
BILANČNÍ PŘÍSLIB**

Vážení,  
v rámci změn souvisejících s povolováním staveb na území ČR zejména zákona č. 283/2021 Sb., ve znění pozdějších předpisů Vás žádáme o předložení:

1. Projektové dokumentace dle níže stanovených podmínek.
2. Předběžné informace o nezbytnosti povolení záměru a jeho kolaudace místně příslušného stavebního úřadu dle § 174 odst. 1, písm. b), stavebního zákona č. 283/2021 Sb., ve znění pozdějších předpisů.

Upozorňujeme, že toto vyjádření není souhlasem k napojení, a to ani v případě drobných staveb nevyžadujících povolení stavby.

Toto vyjádření stanovuje podmínky k napojení dle § 168 stavebního zákona č. 283/2021 Sb., ve znění pozdějších předpisů, v případech, kdy napojení na vodovod či kanalizaci umožní technické a kapacitní možnosti.

Podmínky napojení jsou vztaženy ke dni vyhotovení sdělení. Po dobu platnosti tohoto vyjádření Vám budou garantována Vámi požadovaná množství vod. Doporučujeme, že v případě, že Váš zájem nadále trvá, je nutné před uplynutím této lhůty požádat o prodloužení platnosti.

Typ 3

strana 1 / 5

**Severočeské vodovody a kanalizace, a.s.**

Přítkovská 1689 • 415 50 Teplice

Tel.: 601 267 267, Tel.: 840 111 111 • E-mail: [info@scvk.cz](mailto:info@scvk.cz) • [www.scvk.cz](http://www.scvk.cz)

Společnost je zapsána v obchodním rejstříku oddíl B, vložka 465, u Krajského soudu v Ústí nad Labem.  
IČ: 49099451 • DIČ: CZ49099451

Člen skupiny Severočeská voda



Název akce:	„Výstavba rodinného domu na p.p.č. 1268/1“, k.ú. Česká Kamenice
Účel vyjádření:	Podmínky napojení na jen VHI dle § 168 stavebního zákona č. 283/2021 Sb., ve znění pozdějších předpisů ve správě SČVK – BILANČNÍ PŘÍSLIB
Zájmové území:	Okres: Děčín
	Obec: Česká Kamenice
	Část obce, ulice, č.p.: Česká Kamenice, ul. Jateční
	Katastrální území, parcelní číslo: Česká Kamenice p.p.č. 1268/1, 2520/10
Žadatel:	Město Česká Kamenice
Adresa, tel., e-mail	Náměstí Míru 219, 407 21 Česká Kamenice Tel.: +420 412 151 541, e-mail: <a href="mailto:I.honzikova@ceska-kamenice.cz">I.honzikova@ceska-kamenice.cz</a>
Investor:	
Adresa, tel., e-mail	
Projektant:	
Vlastník dotčené IS	Severočeská vodárenská společnost a. s. (dále jen „SVS“)
Platnost vyjádření:	<b>jeden rok ode dne vyhotovení (v případě, že Váš zájem nadále trvá, požádejte před uplynutím této lhůty o prodloužení platnosti vyjádření)</b>

### Požadované napojení na zařízení provozované naší společností – obsah žádosti

Dodávka vody				
Pitná voda:	Q denní průměrná	l/den	400	účel užití vody: WC, koupelna, kuchyň
	Q denní max.	l/den	600	
	Q hodinové max.	l/s	0,05	

### Možnost napojení na VHI – rekapitulace:

Pitná voda:	<b>ANO</b>	<p>Zásobování budoucí novostavby rodinného domu na pozemku p.č. 1268/1 v k.ú. Česká Kamenice pitnou vodou je možné zajistit vybudováním nové vodovodní přípojky.</p> <p>Vodovodní přípojka bude provedena z potrubí HDPE 32 (silnostěnný), bude napojena na stávající vodovodní řad PE DN/OD 90, který je umístěn v komunikaci, ul. Jateční, na p.p.č. 2520/10 v k.ú. Česká Kamenice. Vodovodní přípojka bude realizována dle ČSN 75 5411 a ČSN 73 6005. Typová vodoměrná šachta o rozměrech 1200/1000/1600 mm bude osazena v zeleném pásu mimo komunikaci ve vzdálenosti do 15 m od napojení k vodovodnímu řadu.</p> <p>Veškeré armatury budou provedeny z unifikovaného materiálu v působnosti naší společnosti, včetně osazení šoupátkového přípojkového uzávěru a vod. sestavy s vodoměrem Qn 1,5 s typovým držákem a zpětným ventilem. <b>Hlavní uzávěr vod. přípojky bude umístěn na veřejně přístupném místě.</b></p> <p><b>Výrok:</b> Výstavba nové vodovodní přípojky je podmíněna umístěním nové vodoměrné šachty do 15 m od napojení k vodovodnímu řadu. Hlavní uzávěr vodovodní přípojky bude umístěn na veřejně přístupném místě.</p>
-------------	------------	--

Typ 3

strana 2 / 5

Severočeské vodovody a kanalizace, a.s.

Přítkovská 1689 • 415 50 Teplice

Tel.: 601 267 267, Tel.: 840 111 111 • E-mail: [info@scvk.cz](mailto:info@scvk.cz) • [www.scvk.cz](http://www.scvk.cz)

Společnost je zapsána v obchodním rejstříku oddíl B, vložka 465, u Krajského soudu v Ústí nad Labem  
IČ: 49099451 • DIČ: CZ49099451

Člen skupiny Severočeská voda



Splašková voda	NE	V zájmovém území se nevyskytují kanalizační stoky ve správě společnosti Severočeské vodovody a kanalizace, a.s. Splaškovou vodu je nutné likvidovat jiným způsobem (DČOV, vybírací jímka, apod.)
Dešťová voda	NE	V zájmovém území se nevyskytují kanalizační stoky pro odvádění dešťových vod ve správě společnosti Severočeské vodovody a kanalizace, a.s. Dešťové vody budou likvidovány jiným způsobem na vlastním pozemku investora.

Z údajů uvedených v tabulkách výše je zřejmé, že požadované napojení na vodovodní řad bude možné za níže uvedených podmínek.

**Pro výše uvedený záměr stanovujeme podmínky napojení na stávající VHL provozovanou společností SČVK dle § 168 stavebního zákona č. 283/2021 Sb., ve znění pozdějších předpisů ve správě SČVK**

## 1. Stavebně-technické podmínky

- 1.1 Zákres liniových vedení slouží pouze jako orientační informace o jeho existenci a nenahrazuje skutečné umístění zařízení v zájmovém území. Skutečné umístění zařízení je nutno zjistit vytyčením přímo na místě, nejlépe před zahájením projektových prací. Uvedené VH zařízení je zakresleno v příloze č.1, jež je nedílnou součástí poskytnuté informace. Vytyčení skutečného umístění zařízení ve správě společnosti SČVK je nutné objednat na: tel. 601 267 267 / 840 111 111; info@scvk.cz. V případě písemného objednání vystavujete objednávku na servisní organizaci provozovatele - společnost Severočeská servisní a.s. Upozorňujeme, že tato služba může být zpoplatněna.
- 1.2 V souvislosti s budoucím možným napojením jsou stanoveny následující podmínky:
  - 1.2.1 **Podmínky napojení prostřednictvím vodovodní přípojky (viz. tabulka výše).**
- 1.3 V případě, že dojde ke střetu se zařízením v naší správě, jste povinen toto neprodleně oznámit na tel. 840 111 111 a projednat s naší společností.
- 1.4 Pro provádění zemních, stavebních a ostatních prací v ochranném a bezpečnostním pásmu zařízení ve správě SČVK požadujeme plně respektovat toto zařízení, a to za dodržení všech předpisů a norem, které se k této činnosti vztahují.
- 1.5 Dojde-li ke vstupu do ochranného pásma v průběhu prováděných či k odkrytí zařízení ve správě SČVK v průběhu realizace záměru požadujeme být přizváni na stavbu za účelem kontroly zařízení v naší správě a současně požadujeme, aby před zásypem došlo našimi pracovníky SČVK či pracovníky servisní organizace provozovatele - společností Severočeská servisní a.s. k zápisu souhlasu do stavebního deníku.
- 1.6 Při případném nedodržení těchto podmínek bude naše společnost požadovat náhradu způsobených škod a uvedení vzniklých nesrovnalostí do souladu s právními předpisy a normami.
- 1.7 Případná existence vodovodních či kanalizačních přípojek není předmětem tohoto stanoviska. Se žádostí o informaci o existenci přípojek se obraťte na vlastníky přípojek, kdy vlastníkem vodovodní nebo kanalizační přípojky, popřípadě jejich části zřízených před nabytím účinnosti zákona č. 274/2001 Sb. Zákona o vodovodech a kanalizacích v platném znění, je vlastník pozemku nebo stavby připojené na vodovod nebo kanalizaci, neprokáže-li se opak.

## 2. Podmínky pro zpracování projektové dokumentace

- 2.1 Žádáme o předložení projektové dokumentace ke schválení pro stavby:
  - 2.1.1 **Vodovodní přípojka pro novostavbu rodinného domu na p.p.č. 1268/1 v k.ú. Česká Kamenice**
- 2.2 V rámci zpracování projektové dokumentace přípojek požadujeme zejména:

Typ 3

strana 3 / 5

**Severočeské vodovody a kanalizace, a.s.**

Přítkovská 1689 • 415 50 Teplice

Tel.: 601 267 267, Tel.: 840 111 111 • E-mail: info@scvk.cz • www.scvk.cz

Společnost je zapsána v obchodním rejstříku oddíl B, vložka 465, u Krajského soudu v Ústí nad Labem.  
IČ: 49099451 • DIČ: CZ49099451

Člen skupiny Severočeská voda



- 2.2.1 Projektová dokumentace přípojek musí být v souladu s Technickými standardy vodovodních a kanalizačních přípojek v oblasti působnosti SČVK. Tyto standardy jsou stanoveny za účelem zabezpečení jednotného technického a konstrukčního řešení a jsou k dispozici na [www.scvk.cz](http://www.scvk.cz) - Obecné technické podmínky provozovatele SČVK.
- 2.2.2 Projektová dokumentace musí být ověřena autorizovanou osobou příslušné specializace a provedena v souladu se stavebním zákonem, resp. vyhláškou č. 131/2024 Sb., o dokumentaci staveb, ve znění pozdějších předpisů.
- 2.3 V souvislosti s podmínkami napojení na stávající VHI dle § 168 odst. b) zákona č. 283/2021 Sb., stavební zákon, ve znění pozdějších předpisů požadujeme vypořádání stavby v rámci „Souboru staveb“ dle § 5 odst. 3 zákona č. 283/2021 Sb., stavební zákon, ve znění pozdějších předpisů.
- 2.3.1 **Stavbou hlavní v souboru staveb** dle § 5 odst. 4 zákona č. 283/2021 Sb., stavební zákon, ve znění pozdějších předpisů bude stanovena stavba vyvolávající potřebu napojení (jako např. RD, hotel, průmyslová hala).
- 2.3.2 **Vedlejší stavbou v souboru staveb** bude stanovena související stavba zabezpečující užitelnost stavby hlavní, případně stavba, která doplňuje účel užívání stavby hlavní (jako např. přípojka, přeložka, zkapacitnění).
- 2.3.3 **Číslování hlavních a vedlejších staveb:** Hlavní stavba bude označena SO.01., Vedlejší stavby budou označeny SO.02., SO.03, atd.

### 3. Podmínky vydání souhlasu s napojením v případě drobných staveb, které nepodléhají povolení stavby.

- 3.1 V případech, kdy výše uvedené stavby budou na základě předložené „Předběžné informace o nezbytnosti povolení záměru a jeho kolaudace místně příslušného stavebního úřadu dle § 174 odst. 1, písm. b), stavebního zákona č. 283/2021 Sb., ve znění pozdějších předpisů“, zařazeny do kategorie drobných staveb dle zákona č. 283/2021 Sb., stavební zákon, ve znění pozdějších předpisů, **udělí provozovatel souhlas s napojením až po splnění podmínek:**
- 3.1.1 Písemné schválení předložené projektové dokumentace provozovatelem SČVK s uvedením podmínek k realizaci staveb.

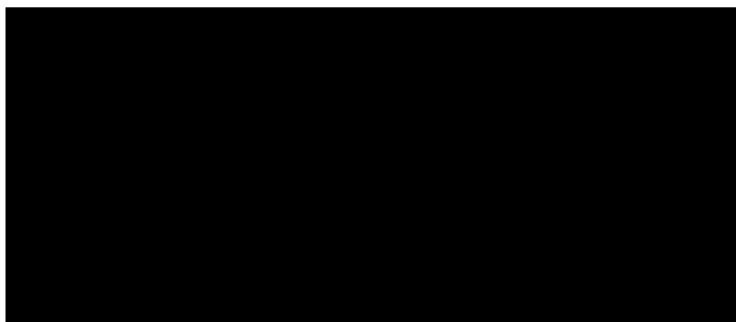
**Poskytnuté vyjádření je vyjádřením o PODMÍNKÁCH NAPOJENÍ na VHI dle § 168 písm. b) zákona č. 283/2021 Sb., stavební zákon, ve znění pozdějších předpisů a není SOUHLASEM S NAPOJENÍM na VHI**

Požadované podklady a následnou komunikaci prosím ved'te pouze prostřednictvím Vyjadřovacího portálu na našich webových stránkách [www.scvk.cz](http://www.scvk.cz) s uvedením čísla jednacího.

Poskytnuté vyjádření nenahrazuje vyjádření k projektové dokumentaci pro vydání příslušného povolení záměru stavby dle § 184 zákona č. 283/2021 Sb., stavební zákon, ve znění pozdějších předpisů.



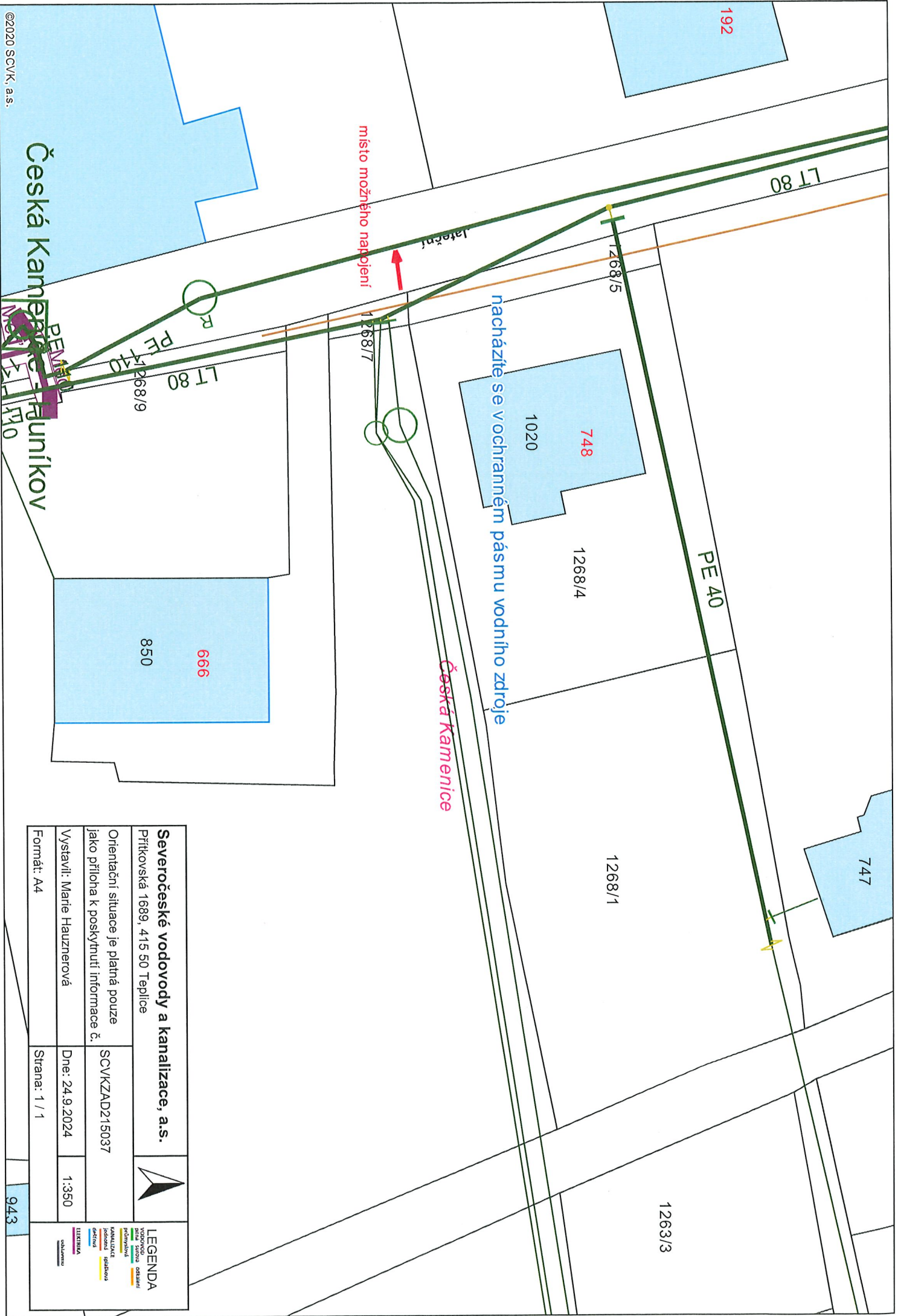
Technické standardy vodohospodářských staveb SVS jsou k dispozici na [www.svs.cz](http://www.svs.cz). Obecné technické podmínky pro zpracování projektové dokumentace jsou k dispozici na [www.scvk.cz](http://www.scvk.cz).



Příloha:

1. Situace s vyznačením možného napojení

Česká Kamenice  
PEN 140  
Hauzníkov



**Severočeské vodovody a kanalizace, a.s.**

Přítkovská 1689, 415 50 Teplice

Orientační situace je platná pouze jako příloha k poskytnutí informace č.

SCVK/ZAD215037

Vystavil: Marie Hauznerová

Dne: 24.9.2024

1:350

Formát: A4

Strana: 1 / 1



**LEGENDA**

- vodovod
- síť sítového odčerpání
- potrubí
- kanalizační
- jednotná
- spádová
- odvětví
- ILEKTRIKA
- vzhledem