

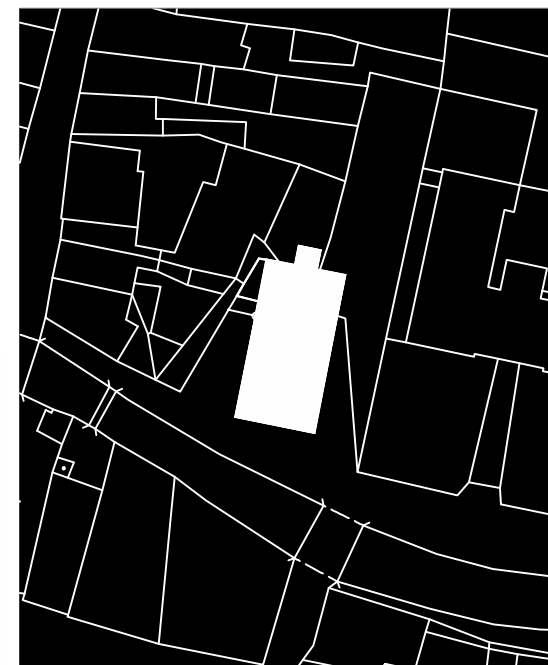


akce:

STAVEBNÍ ÚPRAVY A ZMĚNA UŽÍVÁNÍ  
- BYTOVÝ DŮM  
OBJEKTU Č.P.735 NA ST. PARC.Č. 987  
V KAT. ÚZ. ČESKÁ KAMENICE

vypracoval:

ING.ARCH. JAN PAZOUREK  
+420 739 820 718  
jfl@seznam.cz





## NAVRHOVANÝ KONCEPT

Navrhovaným záměrem je stávající objekt č.p. 735 zrenovovat a architektonicky více zapojit do okolní zástavby.

- Zateplení objektu
- Zvelebení zábradlí stávajícího balkónu 2.NP - použít dř. prvků - soulad s okolím
- Vytvoření bytových jednotek v přízemí - 6 jednotek
- Zastavěná plocha zachována



### Popis řešení

Stávající stav vykazuje běžné známky opotřebení vlivem působení času. Vzhledem k lokalitě řešeného objektu je hmotové řešení vzhledem k okolí cizí.

Stavební úpravy bez větších finančních zásahů s již řešenou a umístěnou hmotou vzhledem k prostorovým možnostem stavebního pozemku moc nezmůžou. Snaha je tedy především o zvelebení fasád objektu.

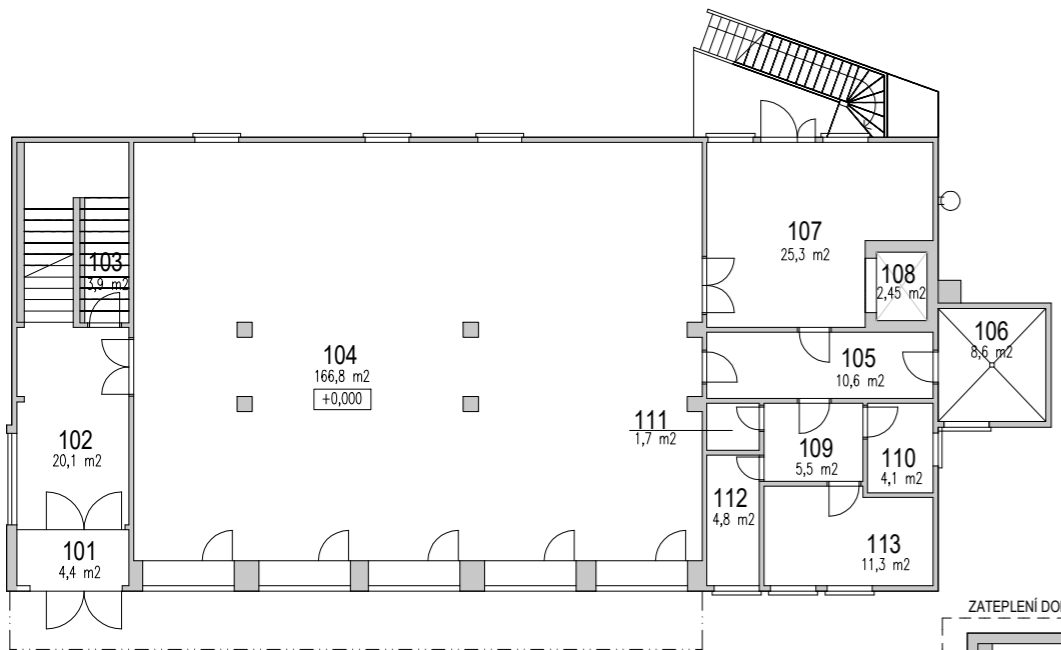
Stávající výplně budou vyměněny za nové v nové barevnosti ( nantracit ) a členění. Celá fasáda bude zateplena izolantem v tl. cca 200 mm o aptřena novým povrchem - omítka v lomené bílé barvě ( šedobílá ) v kombinaci s dřevěným obkladem.

Zábradlí na stávající terase bude demotováno a nahrazeno novým v kombinaci dřevěných lamel a ocelového zábradlí s lankovou výplní.

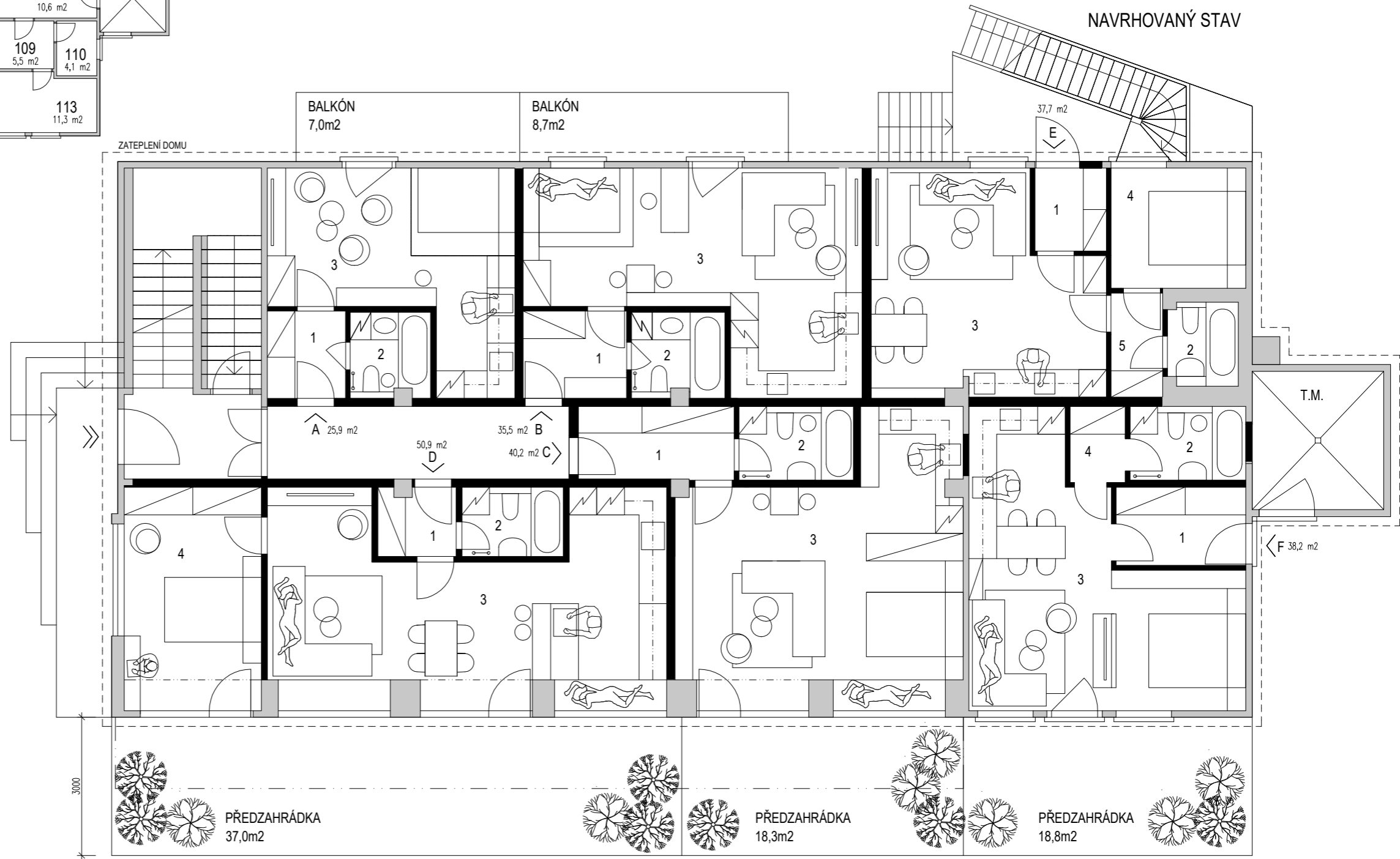
Nové členění oken a fásády pomocí dř. obkladu celou hmotu více zjemní a trochu více přiblíží okolním stavbám než je tomu v současném stavu.







SOUČASNÝ STAV



NAVRHOVANÝ STAV

**JEDNOTKA A - 1+kk**  
 1/ VSTUPNÍ HALA 3,2m<sup>2</sup>  
 2/ KOUPELNA, WC 3,2m<sup>2</sup>  
 3/ OB. POKOJ, LOŽNICE, KUCHYNĚ 19,5m<sup>2</sup>  
**CELKEM 25,9 m<sup>2</sup>**

**JEDNOTKA B - 1+kk**  
 1/ VSTUPNÍ HALA 4,3m<sup>2</sup>  
 2/ KOUPELNA, WC 3,7m<sup>2</sup>  
 3/ OB. POKOJ, LOŽNICE, KUCHYNĚ 27,5m<sup>2</sup>  
**CELKEM 35,5 m<sup>2</sup>**

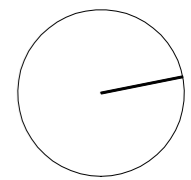
**JEDNOTKA C - 1+kk**  
 1/ VSTUPNÍ HALA 5,4m<sup>2</sup>  
 2/ KOUPELNA, WC 3,8m<sup>2</sup>  
 3/ OB. POKOJ, LOŽNICE, KUCHYNĚ 31,0m<sup>2</sup>  
**CELKEM 40,2 m<sup>2</sup>**

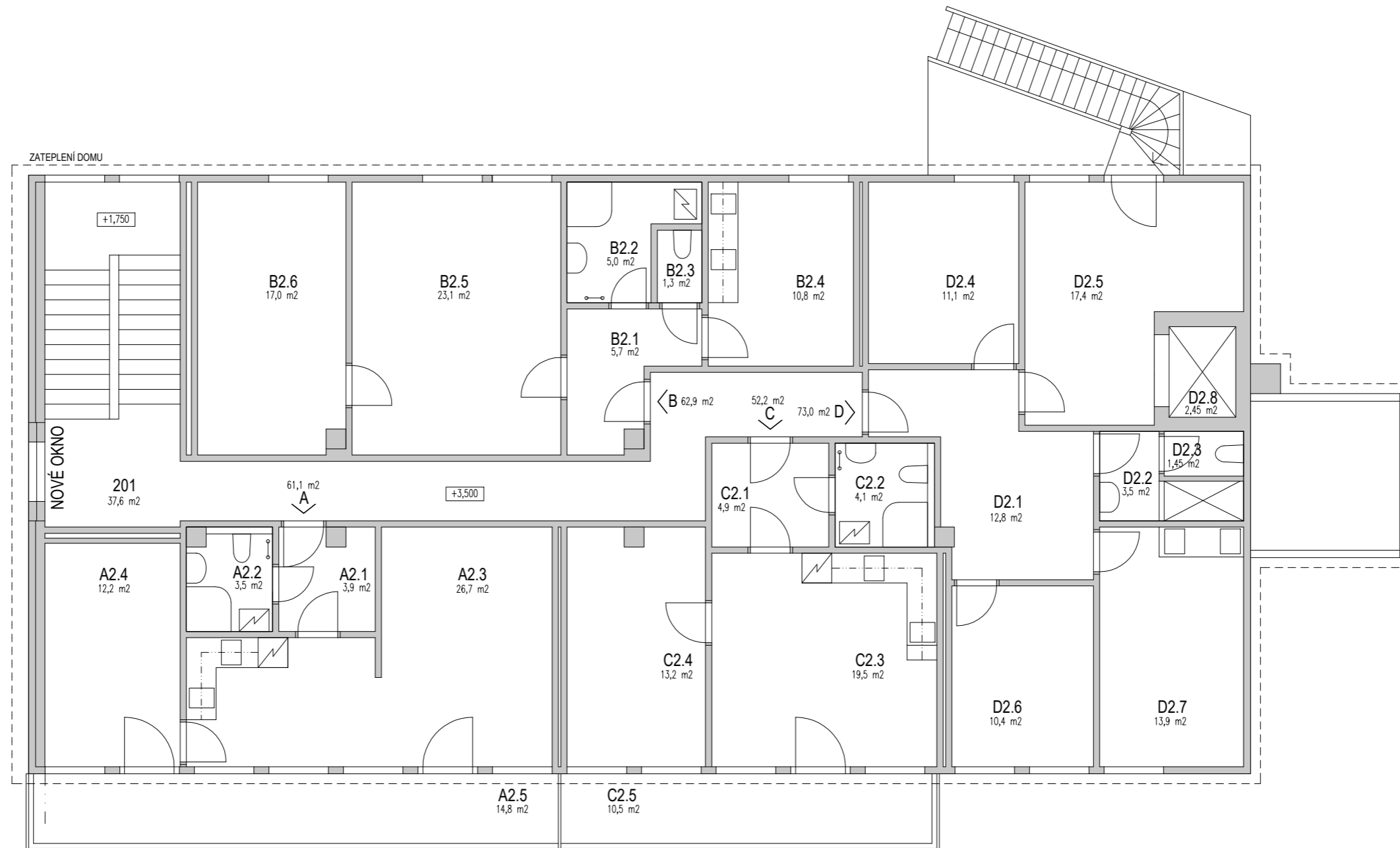
**JEDNOTKA D - 2+kk**  
 1/ VSTUPNÍ HALA 2,4m<sup>2</sup>  
 2/ KOUPELNA, WC 3,3m<sup>2</sup>  
 3/ OB. POKOJ, KUCHYNĚ 30,8m<sup>2</sup>  
 4/ LOŽNICE 14,4m<sup>2</sup>  
**CELKEM 50,9 m<sup>2</sup>**

**JEDNOTKA E - 2+kk**  
 1/ VSTUPNÍ HALA 2,8m<sup>2</sup>  
 2/ KOUPELNA, WC 2,7m<sup>2</sup>  
 3/ OB. POKOJ, LOŽNICE, KUCHYNĚ 22,1m<sup>2</sup>  
 4/ LOŽNICE 7,6m<sup>2</sup>  
 5/ ŠATNA 2,5m<sup>2</sup>  
**CELKEM 37,7 m<sup>2</sup>**

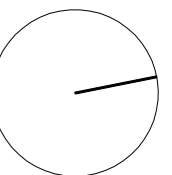
**JEDNOTKA F - 1+kk**  
 1/ VSTUPNÍ HALA 4,7m<sup>2</sup>  
 2/ KOUPELNA, WC 4,0m<sup>2</sup>  
 3/ OB. POKOJ, LOŽNICE, KUCHYNĚ 27,5m<sup>2</sup>  
 4/ ŠATNA 2,0m<sup>2</sup>  
**CELKEM 38,2 m<sup>2</sup>**

STÁVAJÍCÍ KOSNTRUKCE  
 NAVRHOVANÉ KOSNTRUKCE



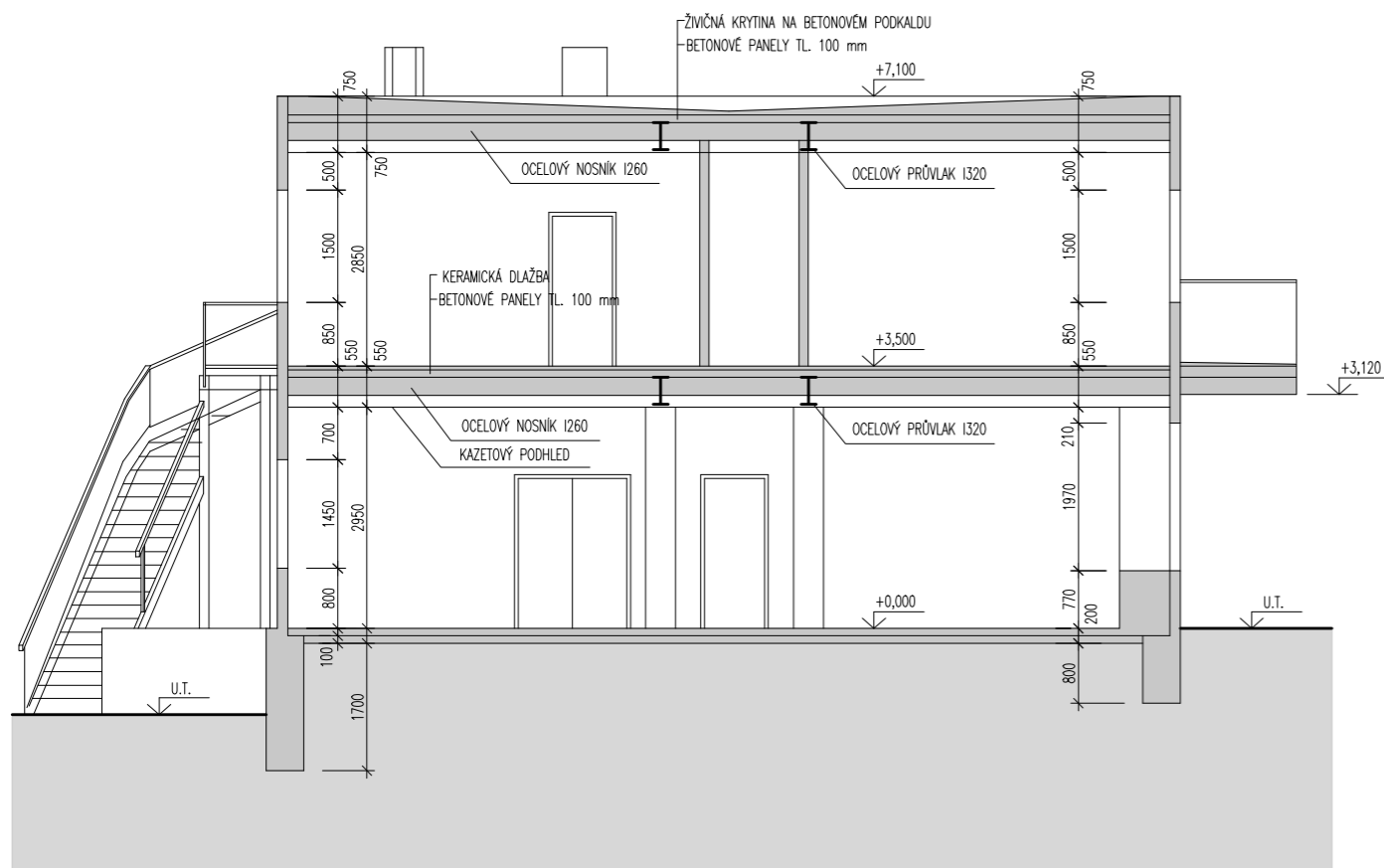


SOUČASNÝ STAV = NAVRHOVANÝ STAV  
 V SOUČASNÉ DOBĚ ZKOLAUDOVANÉ BYTOVÉ JEDNOTKY

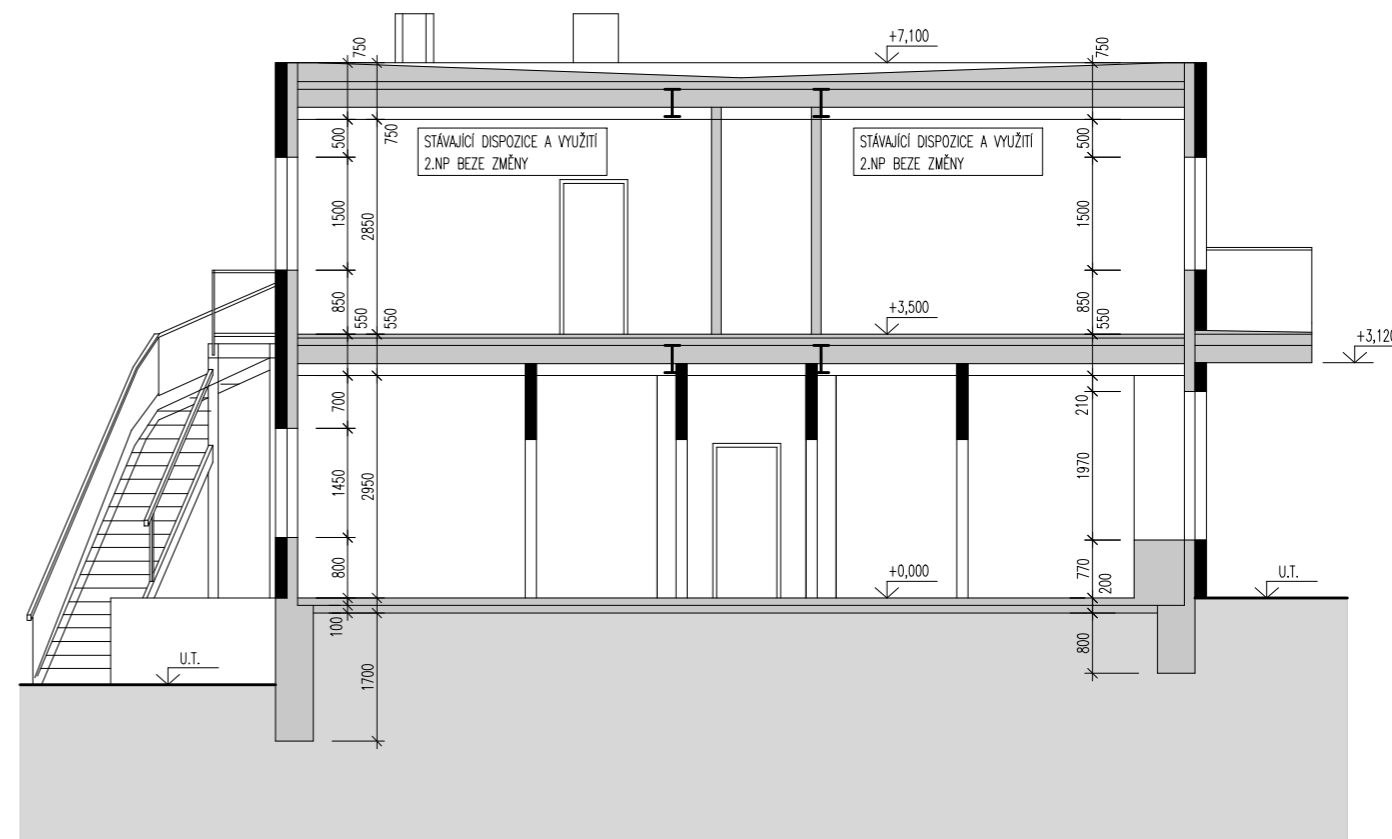


STÁVAJÍCÍ KOSNTRUKCE  
 NAVRHOVANÉ KOSNTRUKCE

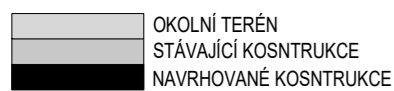




SOUČASNÝ STAV



NAVRHOVANÝ STAV





VÝCHODNÍ FASÁDA



JIŽNÍ FASÁDA



ZÁPADNÍ FASÁDA



SEVERNÍ FASÁDA

























